



ООО «АРХГРАДО»

Свидетельство № СРО-П-012-189-09 от 30.06.2017г.

Заказчик: Завод-филиал "Тамбовский ВРЗ" АО "ВРМ"

КАПИТАЛЬНЫЙ РЕМОНТ ЧАСТИ ЗДАНИЯ
ЗАВОДОУПРАВЛЕНИЯ (ЛЕВОЕ КРЫЛО) НА
ТАМБОВСКОМ ВРЗ АО "ВРМ"
ПО АДРЕСУ Г. ТАМБОВ ПЛ. МАСТЕРСКИХ Д. 1

ПРОЕКТНАЯ ДОКУМЕНТАЦИЯ

Раздел 3 "Архитектурные решения"

3/19-АР

Том 3



ООО «АРХГРАДО»

Свидетельство № СРО-П-012-189-09 от 30.06.2017г.

Заказчик: Завод-филиал "Тамбовский ВРЗ" АО "ВРМ"

КАПИТАЛЬНЫЙ РЕМОНТ ЧАСТИ ЗДАНИЯ
ЗАВОДОУПРАВЛЕНИЯ (ЛЕВОЕ КРЫЛО) НА
ТАМБОВСКОМ ВРЗ АО "ВРМ"
ПО АДРЕСУ Г. ТАМБОВ ПЛ. МАСТЕРСКИХ Д. 1

ПРОЕКТНАЯ ДОКУМЕНТАЦИЯ

Раздел 3 "Архитектурные решения"

3/19-АР

Том 3

Генеральный директор

Главный инженер проекта

С.М. Земцов

О.А.Борзенко

Взам. инв. №	
Подп. и дата	
Инв. № подл.	

2019

Состав проектной документации

«Капитальный ремонт части здания заводоуправления (левое крыло) на Тамбовском ВРЗ АО "ВРМ" по адресу г. Тамбов пл. Мастерских д. 1.»

№ тома	Обозначение	Наименование	Примечание
1	2	3	4
1	З/19-ПЗ	Раздел 1 "Пояснительная записка"	
3	З/19-АР	Раздел 3 "Архитектурные решения"	
4	З/19-КР	Раздел 4 "Конструктивные решения"	
		Раздел 5 "Сведения об инженерном оборудовании, о сетях инженерно-технического обеспечения, перечень инженерно-технических мероприятий, содержание технологических решений"	
5.1.2	З/19-ИОС1.2	Подраздел 1 "Система электроснабжения" Часть 2 "Внутренние сети электроснабжения"	
5.2.1, 3.1	З/19-ИОС2.1, 3.1	Подраздел 2,3 "Системы водоснабжения и водоотведения" "Внутренние системы водоснабжения и водоотведения"	
5.4.1	З/19-ИОС4.1	Подраздел 4 "Отопление, вентиляция и кондиционирование воздуха, тепловые сети"	
5.5.1	З/19-ИОС5.1	Подраздел 5 "Сети связи"	
11	З/19-СМ	Раздел 11 "Сметный расчет"	

Согласовано

Взам. инв. №

Подп. и дата

Инв. № подл.

З/19-СП

Изм.	Кол.уч.	Лист	№ док.	Подп.	Дата
Разраб.		Борзенко			03.2019
Н. контр.		Борзенко			03.2019
ГИП		Борзенко			03.2019

Состав проектной документации

Стадия	Лист	Листов
П	1	2

ПРОЕКТО-АРХИТЕКТУРНАЯ КОМПАНИЯ®
АИЖГРАДО

а) описание и обоснование внешнего и внутреннего вида объекта капитального строительства, подлежащего перепланировке, его пространственной, планировочной и функциональной организации

Административное здание (левое крыло) Тамбовского ВРЗ АО «ВРМ» расположено по адресу: г. Тамбов, пл. Мастерских, 1. Здание трёхэтажное имеет размеры в осях 17,95м x 44.685 м, с высотой помещений этажей от пола до плит перекрытия 1 этажа 3.24м., второго этажа 2,79м., третьего этажа 2,82м. Под частью здания расположен подвал с размерами в осях 17,95м x 8.685 м.

Наружные стены здания выполнены из кирпича. Фасады имеют простую архитектуру. Сплошные поверхности стен с метрическими рядами окон, кровля плоская. Главный вход в здание акцентирован тамбуром.

Перепланировка здания предполагает создание удобного в эксплуатации внутреннего пространства, отвечающего новым требованиям к зданию.

Здание является административным, имеет все необходимые помещения для осуществления данного вида эксплуатации.

Перепланировка предполагает снос существующих кирпичных перегородок и возведение новых из газосиликатных блоков. На этажах запроектированы кабинеты, подсобные технические и бытовые помещения. Также подлежат замене существующие окна и двери. Проектом предусмотрена внутренняя отделка здания из современных отделочных материалов.

Планировка здания проста. На путях движения предусмотрены прямолинейные коридоры. Вспомогательные помещения расположены компактно.

Проект разработан без доступности для маломобильных групп населения, что предусмотрено заданием на проектирование.

В состав здания входят все необходимые помещения, обеспечивающие нормальные условия работы. Структура, состав, функциональное назначение и площади помещений определены мощностью и видом деятельности организации с учетом требований действующих нормативных документов и соответствуют заданию на проектирование.

За относительную отметку 0,000 принят уровень чистого пола 1-го этажа.

б) обоснование принятых объемно-пространственных и архитектурно-художественных решений, в том числе в части соблюдения предельных параметров разрешенного строительства объекта капитального строительства

Объемно-пространственные и архитектурно-художественные решения административного здания полностью соответствуют градостроительному регламенту, техническим регламентам, в том числе устанавливающим требования по обеспечению безопасной эксплуатации зданий.

Взаи. инв. №	Подп. и дата	Инв. № подл.							Лист
Изм.	Кол.ч	Лист	№ док.	Подп.	Дата			2	

б(1) обоснование принятых архитектурных решений в части обеспечения соответствия здания, строений и сооружений установленным требованиям энергетической эффективности

Энергетическая эффективность здания достигнута за счет применения в проекте комплекса архитектурных решений:

-использование компактной формы здания, обеспечивающей существенное снижение расхода тепловой энергии на отопление здания;

-устройство теплых входных узлов с тамбуром.

б(2) перечень мероприятий по обеспечению соблюдения установленных требований энергетической эффективности к архитектурным решениям, влияющим на энергетическую эффективность зданий, строений и сооружений

Для обеспечения соблюдения установленных требований энергетической эффективности к архитектурным решениям административного здания предусмотрено:

-использование эффективных светопрозрачных ограждений. В качестве оконных ограждающих конструкций применены двухкамерные стеклопакеты с теплоотражающим покрытием, имеющие высокое сопротивление теплопередаче, что напрямую влияет на энергоэффективность здания;

-оборудование дверей дверными доводчиками;

-оборудование входных дверей тепловыми завесами;

-оборудование ограничителями открывания окон.

в) описание и обоснование использованных композиционных приемов при оформлении фасадов и интерьеров объекта капитального строительства

Фасады здания остаются прежними. Для отделки интерьеров рекомендуется применять цвета тёплых светлых пастельных тонов.

г) описание решений по отделке помещений основного, вспомогательного, обслуживающего и технического назначения

Отделка помещений выполнена в соответствии с требованиями действующих норм и правил, а также норм противопожарной безопасности «Технического регламента о требованиях пожарной безопасности» ст.13,134,78, табл. 3,27-29.

Полы:

в коридорах, технических помещениях, лестничных клетках, подсобных помещениях предусмотрены полы из керамогранитной нескользящей плитки. В кабинетах полы из ламината. В санузлах, тамбурах и подсобных помещениях при них – керамогранитная нескользящая плитка, в конструкции пола предусмотрена гидроизоляция.

Взаи. инв. №	
Подп. и дата	
Инв. № подл.	

Изм.	Кол.ч	Лист	№док.	Подп.	Дата

ПЗ.ТЧ

Лист

3

Ведомость чертежей основного комплекта АР

Лист	Наименование	Примечание
1	Общие данные	
2	План подвала. План 1-го этажа на отм. 0,000 до перепланировки. М 1:100	
3	План 2-го этажа на отм. +3,640 до перепланировки. М 1:100	
4	План 3-го этажа на отм. +6,830 до перепланировки. М 1:100	
5	Демонтажный план 1-го этажа на отм. 0,000. М 1:100	
6	Демонтажный план 2-го этажа на отм. +3,640. М 1:100	
7	Демонтажный план 3-го этажа на отм. +6,830. М 1:100	
8	Монтажный план 1-го этажа на отм. 0,000. М 1:100	
9	Монтажный план 2-го этажа на отм. +3,640. М 1:100	
10	Монтажный план 3-го этажа на отм. +6,830. М 1:100	
11	План подвала. План 1-го этажа на отм. 0,000 после перепланировки. М 1:100	
12	План 2-го этажа на отм. +3,640 после перепланировки. М 1:100	
13	План 3-го этажа на отм. +6,830 после перепланировки. М 1:100	
14	Спецификация элементов заполнения дверных проёмов. Витражные конструкции	
14.1	<i>Спецификация элементов заполнения проёмов</i>	
15	Узлы	
16	Ведомость отделки помещений. Потолок	
17	Ведомость отделки помещений. Стены	
18	Сводная экспликация полов	
19	Ведомость демонтируемых и монтируемых материалов	

Ведомость ссылочных и прилагаемых документов:

Обозначение	Название	Примечание
СП 118.13330.2012	Общественные здания и сооружения. Актуализированная редакция СНиП 31-06-2009 (с Изменениями N 1, 2).	
№ 123ФЗ	Технический регламент о требованиях пожарной безопасности" (с изменениями и дополнениями).	
СП 1.13130.2009	Свод правил. Системы противопожарной защиты. Эвакуационные пути и выходы.	
СП 2.13130.2012	Свод правил системы противопожарной защиты.	
СП 29.13330.2011	Полы. Актуализированная редакция СНиП 2.03.13-88.	
ГОСТ 31173-2003	Блоки дверные стальные. Технические условия	
ГОСТ 30970-2002	Блоки дверные из поливинилхлоридных профилей	
ГОСТ 6629-88"	Двери деревянные внутренние для жилых и общественных зданий. Типы и конструкция	
СП 52.13330.2011	Естественное и искусственное освещение.	
СП 51.13330.2011	Защита от шума	
СП 15.13330.2012	Каменные и армокаменные конструкции.	
СП 71.13330.2017	Изоляционные и отделочные покрытия.	

1. Общие данные:

- 1.1 Данный проект разработан на основании утвержденного задания Заказчика.
 1.2 Все материалы, применяемые в проекте, имеют государственный сертификат качества и соответствуют действующим ГОСТам и ТУ.
 1.3 Проект разработан в соответствии с действующими нормами и правилами и соответствует требованиям экологических, санитарно-гигиенических норм, действующих на территории Российской Федерации и обеспечивает безопасную для жизни и здоровья людей эксплуатацию объекта при соблюдении предусмотренных проектом мероприятий.

2. Исходные данные для проектирования:

Рабочая документация разработана для условий строительства в городе Тамбове:

- 2.1 Климатический район - 2В
 2.2 Зона влажности - сухая
 2.3 Расчётная температура наиболее холодной пятидневки - -28С
 2.4 Продолжительность отопительного периода - 201 сут
 2.5 Расчетный вес снегового покрова - 1,8 кПа
 2.6 Скоростной напор ветра - 0,35 кПа

3. Архитектурно-планировочные решения:

- 3.1 Проект разработан без доступности для маломобильных групп населения.
 3.2 За относительную отметку 0.000 принята отметка чистого пола первого этажа.
 3.3 Стены основных помещений - газобетонный блок 100мм с пропиткой гидроизолирующим составом, штукатурка с армирующей сеткой, шпаклёвка, покраска. Стены санузла - газобетонный блок 100мм с пропиткой гидроизолирующим составом, штукатурка с армирующей сеткой, плиточный клей, керамическая плитка. Отделка помещений принята в соответствии с их назначением. Выбор материалов отделки обусловлен их прочностью, долговечностью, экономичностью, противопожарными требованиями и декоративно-художественными требованиями.
 3.4 Полы - керамическая плитка для коридоров, санузлов и лестниц; ламинат для рабочих кабинетов.
 3.5 Потолок - подвесной реечный для санузлов; подвесной потолок типа "Армстронг" для коридоров и кабинетов большой площади; подвесной потолок ГКЛВ для кабинетов небольших по площади.

Технические решения, принятые в рабочих чертежах, соответствуют требованиям экологических, санитарно-гигиенических, противопожарных и других норм, действующих на территории Российской Федерации и обеспечивают безопасность жизни и здоровья людей.

Главный инженер проекта

Изм.	Кол.уч.	Лист	Ндок.	Подп.	Дата			
Разраб.	Гурр				01.2019	АР		
						Административное здание (левое крыло) Тамбовского ВРЗ АО «ВРМ», расположенного по адресу: г.Тамбов, пл.Мастерских, 1		
						Административное здание (левое крыло)	Стадия	Лист
						Р	1	18
Н. контр.	Соломатин				01.2019	Общие данные		
Нач. отд.	Соломатин				01.2019			

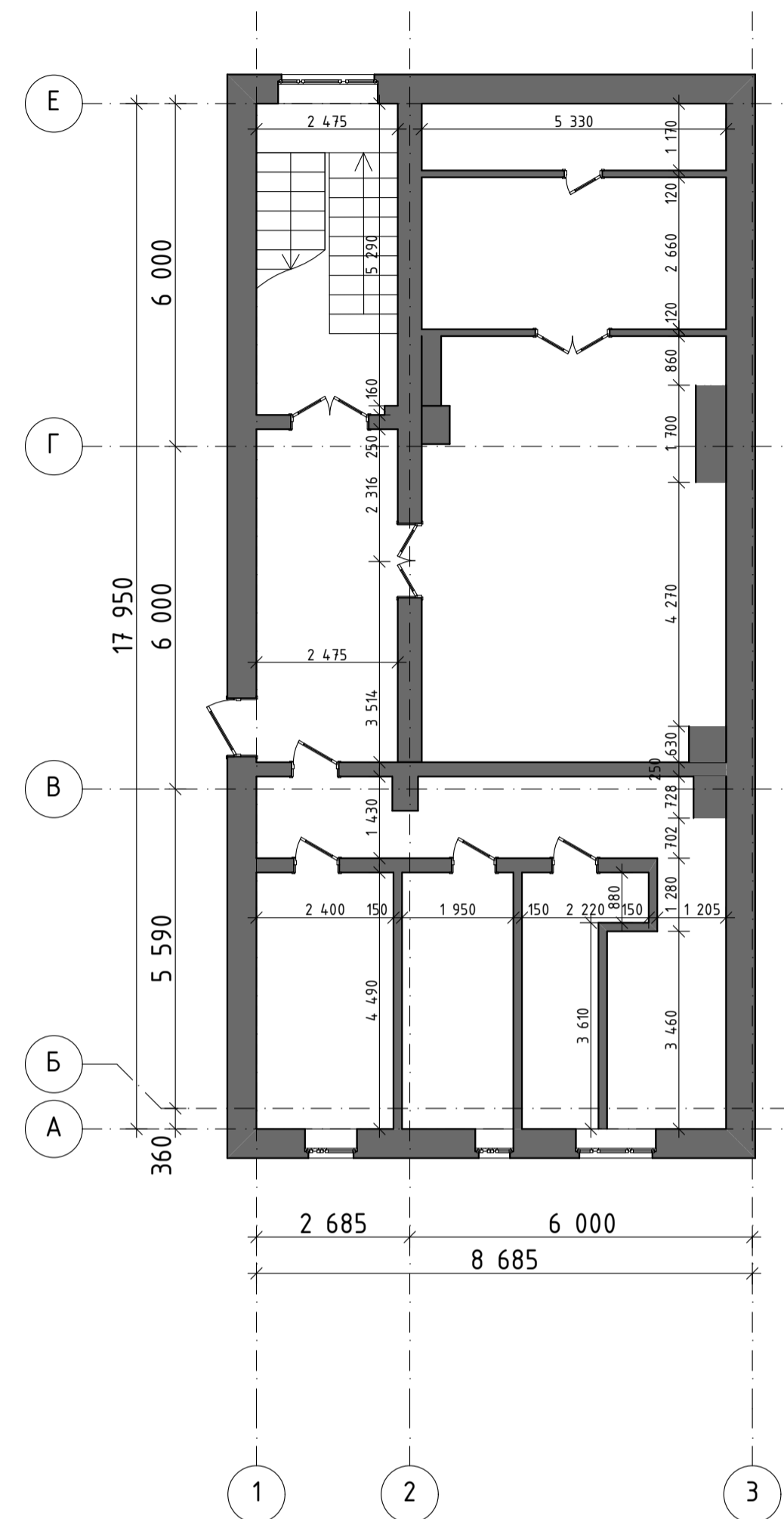
Согласовано

Взам. инв. №

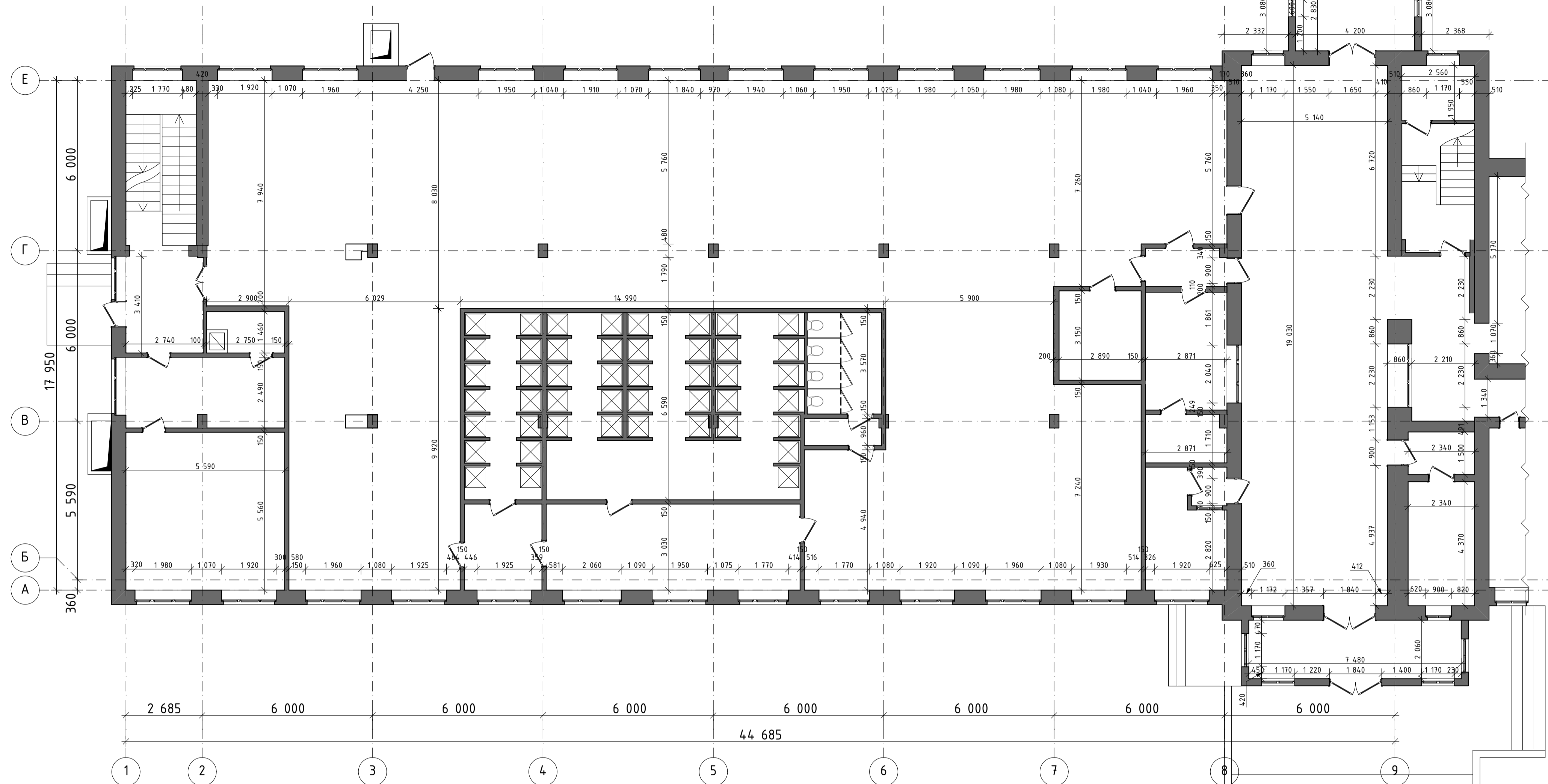
Подп. и дата

Инв. № подл.

План подвала до перепланировки М 1:100:



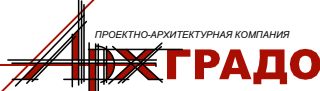
План 1-го этажа на отм. 0,000 до перепланировки М 1:100:



Условные обозначения стен и перегородок

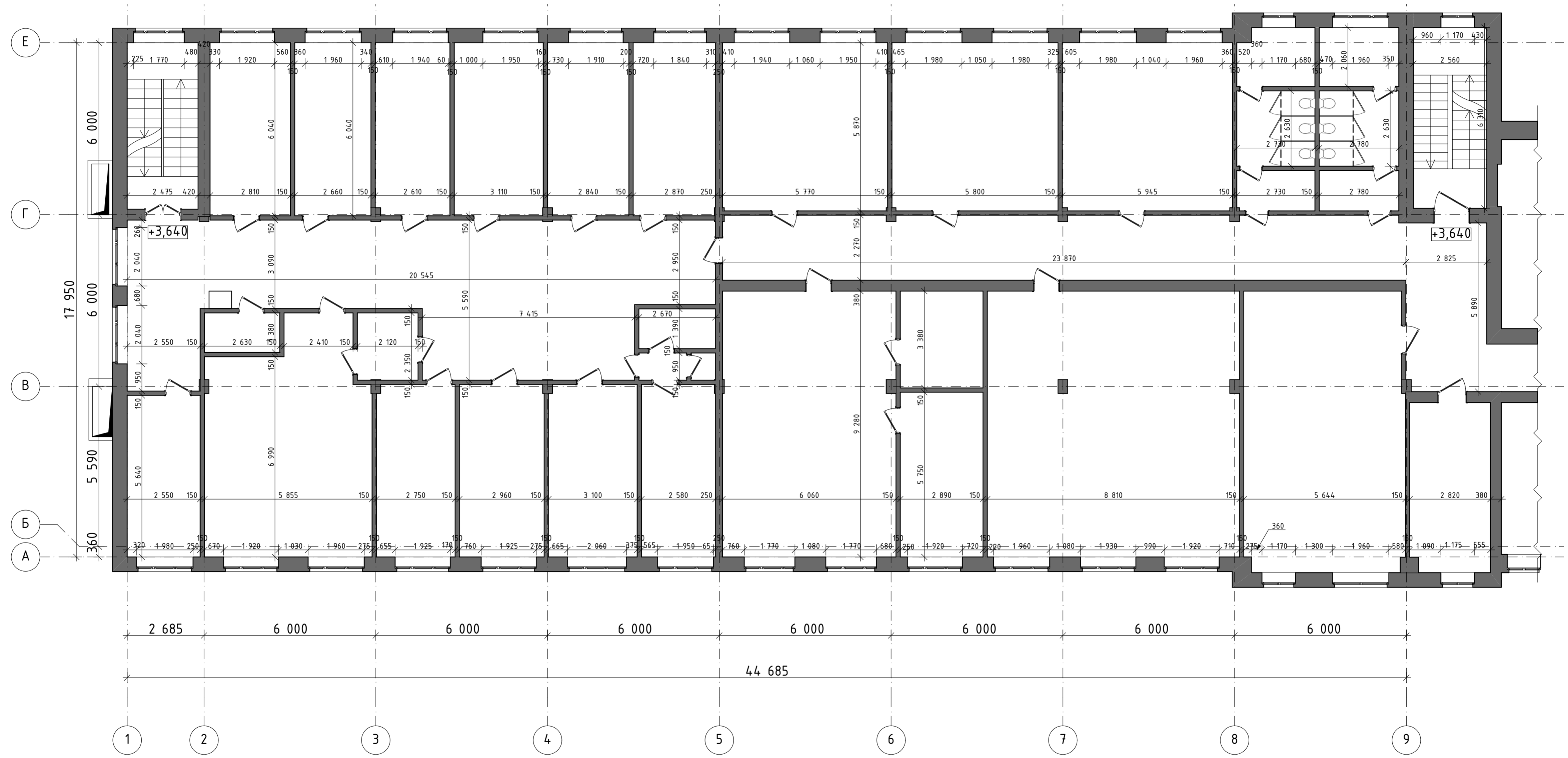
— существующие стены и перегородки

				АР		
				Административное здание (левое крыло) Тамбовского ВРЗ АО «ВРМ», расположенного по адресу г. Тамбов, пл. Мастерских, 1		
Изм.	Колуч.	Лист	Издок.	Подп.	Дата	
					01.2019	
				Административное здание (левое крыло)		
				Стадия	Лист	Листов
				Р	2	18
				План подвала. План 1-го этажа на отм. 0,000 до перепланировки М 1:100		
Н. контр.	Соломатин		01.2019			
Нач. отд.	Соломатин		01.2019			



Инв. № подл.	Лист	и дата	Взам. инв. №
Согласовано			

План 2-го этажа на отм. +3,640 до перепланировки. М 1:100:



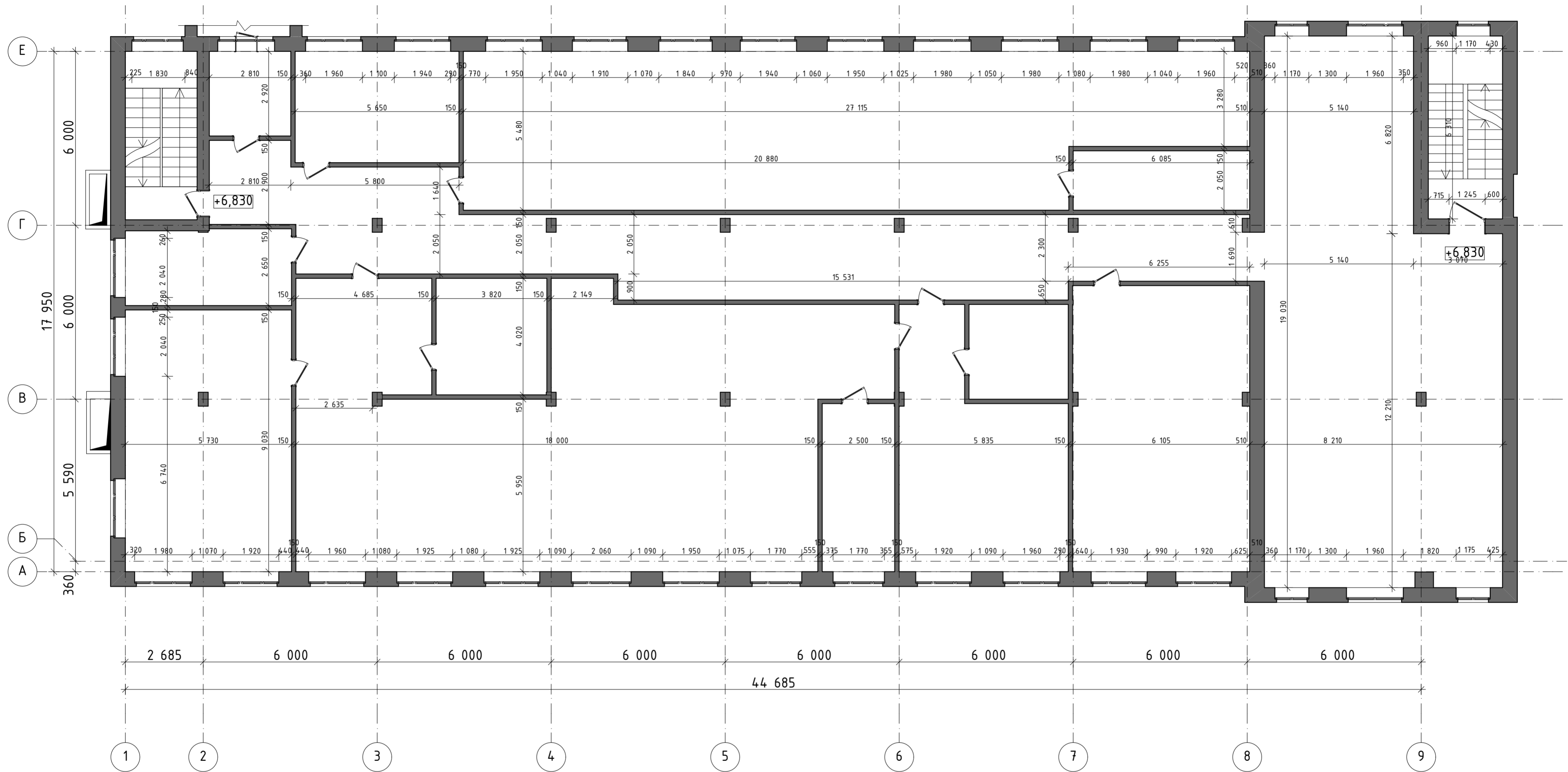
Условные обозначения стен и перегородок

- существующие стены и перегородки
- отметка уровня пола

АР				
Административное здание (левое крыло) Тамбовского ВРЗ АО «ВРМ», расположенного по адресу г.Тамбов, пл.Мастерских, 1				
Изм.	Кол.уч	Лист	Издок.	Подп.
Разраб.	Гурр			01.2019
Административное здание (левое крыло)			Стадия	Лист
			Р	3
			Листов	18
Н. контр.	Соломатин		01.2019	План 2-го этажа на отм. +3,640 до перепланировки. М 1:100
Нач. отд.	Соломатин		01.2019	

Согласовано	
Инв. № подл.	
Подл. и дата	
Взам. инв. №	

План 3-го этажа на отм. +6,830 до перепланировки. М 1:100:



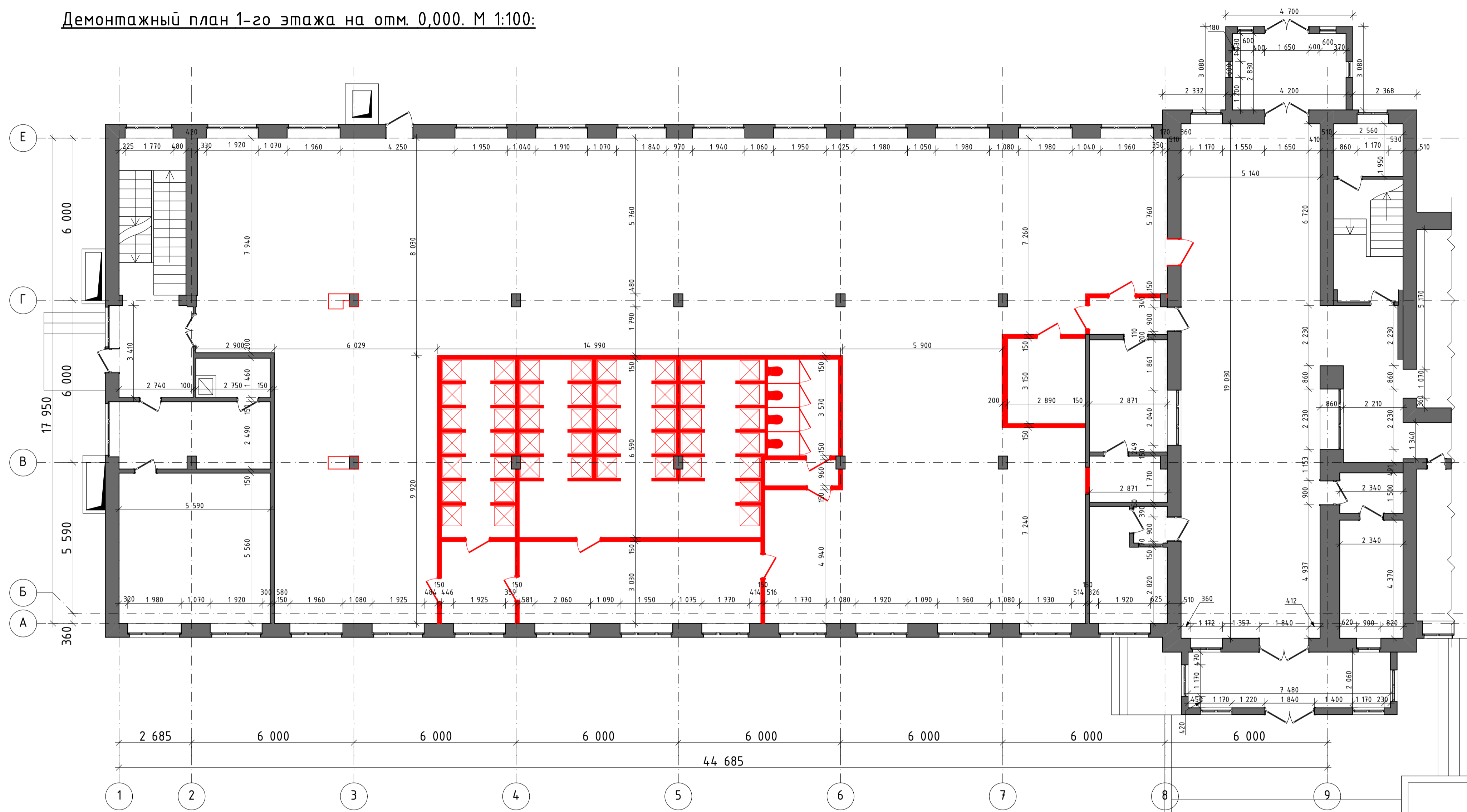
Условные обозначения стен и перегородок

- существующие стены и перегородки
- +6,830 - отметка уровня пола

				АР		
Административное здание (левое крыло) Тамбовского ВРЗ АО «ВРМ», расположенного по адресу г.Тамбов, пл.Мастерских, 1						
Изм.	Кол.уч	Лист	Индок.	Подп.	Дата	
					01.2019	
Административное здание (левое крыло)				Стадия	Лист	Листов
				Р	4	18
План 3-го этажа на отм. +6,830 до перепланировки. М 1:100						
Н. контр.		Соломатин		01.2019		
Нач. отд.		Соломатин		01.2019		

Согласовано		
Инв. № подл.	Подп. и дата	Взам. инв. №

Демонтажный план 1-го этажа на отм. 0,000. М 1:100.



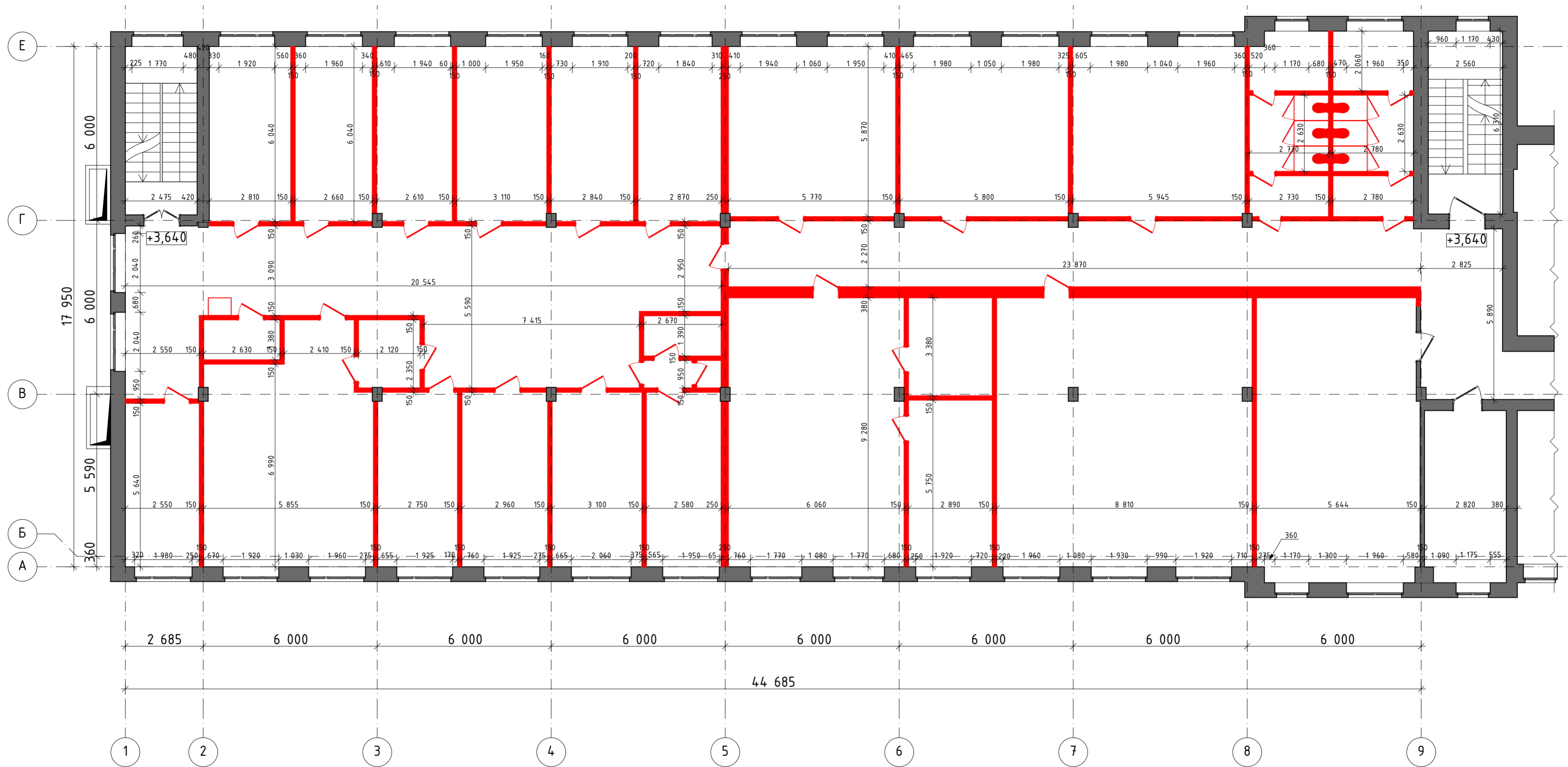
Условные обозначения

- демонируемые стены и перегородки
- сохраняемые существующие стены и перегородки

АР					
Административное здание (левое крыло) Тамбовского ВРЗ АО «ВРМ», расположенного по адресу г.Тамбов, пл.Мастерских, 1					
Изм.	Колуч	Лист	Издк.	Подп.	Дата
Разраб.	Гурр				01.2019
Административное здание (левое крыло)			Стадия	Лист	Листов
			р	5	18
Н. контр.	Соломатин	01.2019	Демонтажный план 1-го этажа на отм 0,000. М 1:100		
Нач. отд.	Соломатин	01.2019	ИЖГРАДО		

Инв. № подл. Подп. и дата Взам. инв. №
 Согласовано

Демонтажный план 2-го этажа на отм. +3,640. М 1:100:



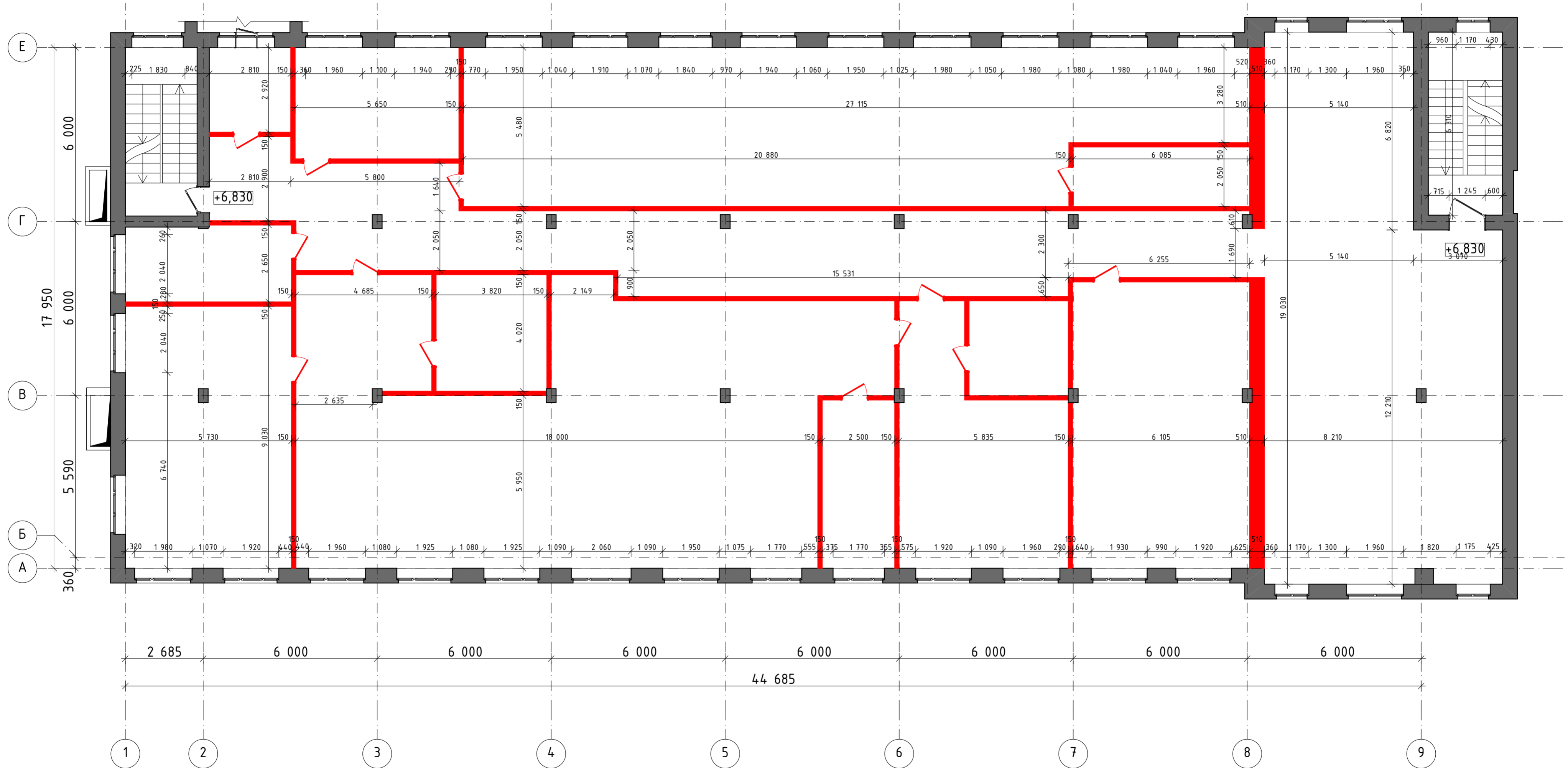
Условные обозначения

- демонтируемые стены и перегородки
- сохраняемые существующие стены и перегородки
- +3,640 - отметка уровня пола

АР					
Административное здание (левое крыло) Тамбовского ВРЗ АО «ВРМ», расположенного по адресу г.Тамбов, пл.Мастерских, 1					
Изм.	Кол.уч	Лист	Индок.	Подп.	Дата
					01.2019
Административное здание (левое крыло)					Стация
					Лист
					Листов
					Р 6 18
Демонтажный план 2-го этажа на отм. +3,640. М 1:100					
Н. контр.		Соломатин		01.2019	
Нач. отд.		Соломатин		01.2019	

Согласовано	
Подл. и дата	
Инв. № подл.	
Взам. инв. №	

Демонтажный план 3-го этажа на отм. +6,830. М 1:100:



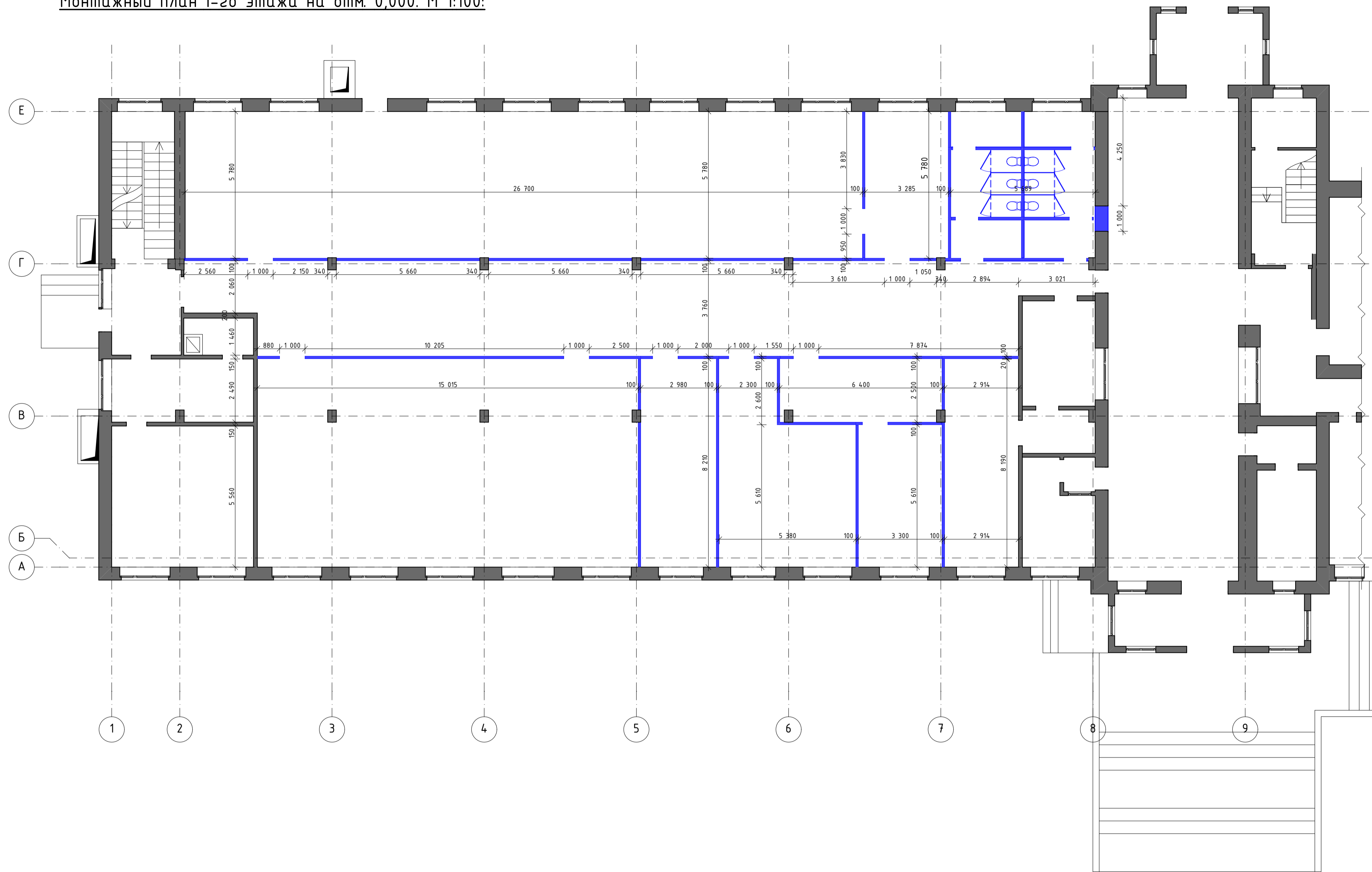
Условные обозначения

- демонтируемые стены и перегородки
- сохраняемые существующие стены и перегородки
- +6,830 - отметка уровня пола

					АР
					Административное здание (левое крыло) Тамбовского ВРЗ АО «ВРМ», расположенного по адресу г.Тамбов, пл.Мастерских, 1
Изм.	Кол.уч.	Лист	Индок.	Подп.	Дата
					01.2019
					Административное здание (левое крыло)
					Стадия Лист Листов Р 7 18
					Демонтажный план 3-го этажа на отм. + 6,830. М 1:100
					ПРОЕКТИРОВАТЕЛЬСКАЯ КОМПАНИЯ
					Нач. контр. Соломатин 01.2019 Нач. отд. Соломатин 01.2019

Согласовано		
Инв. № подл.	Подп. и дата	Взам. инв. №

Монтажный план 1-го этажа на отм. 0,000. М 1:100:



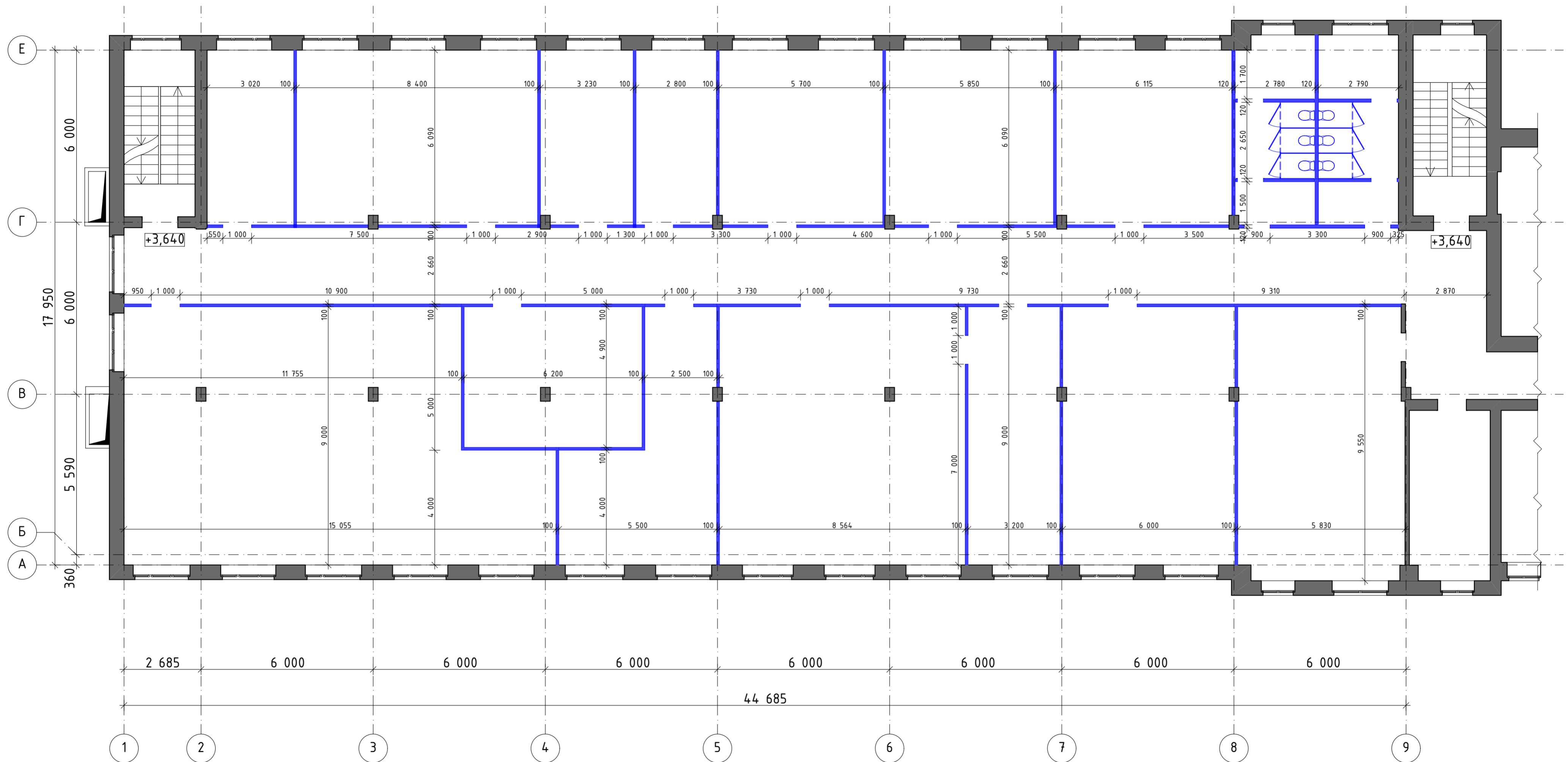
Условные обозначения

- монтируемые стены и перегородки
- сохраняемые существующие стены и перегородки

						АР			
						Административное здание (левое крыло) Тамбовского ВРЗ АО «ВРМ», расположенного по адресу г.Тамбов, пл.Мастерских, 1			
Изм.	Колуч	Лист	Издк.	Подп.	Дата	Административное здание (левое крыло)	Стадия	Лист	Листов
Разраб.	Гурр				01.2019		р	8	18
Н. контр.	Соломатин				01.2019	Монтажный план 1-го этажа на отм. 0,000. М 1:100			
Нач. отд.	Соломатин				01.2019	АИЖГРАДО			

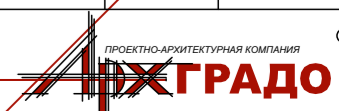
Инв. № подл. Подп. и дата Взам. инв. № Согласовано

Монтажный план 2-го этажа на отм. +3,640. М 1:100:



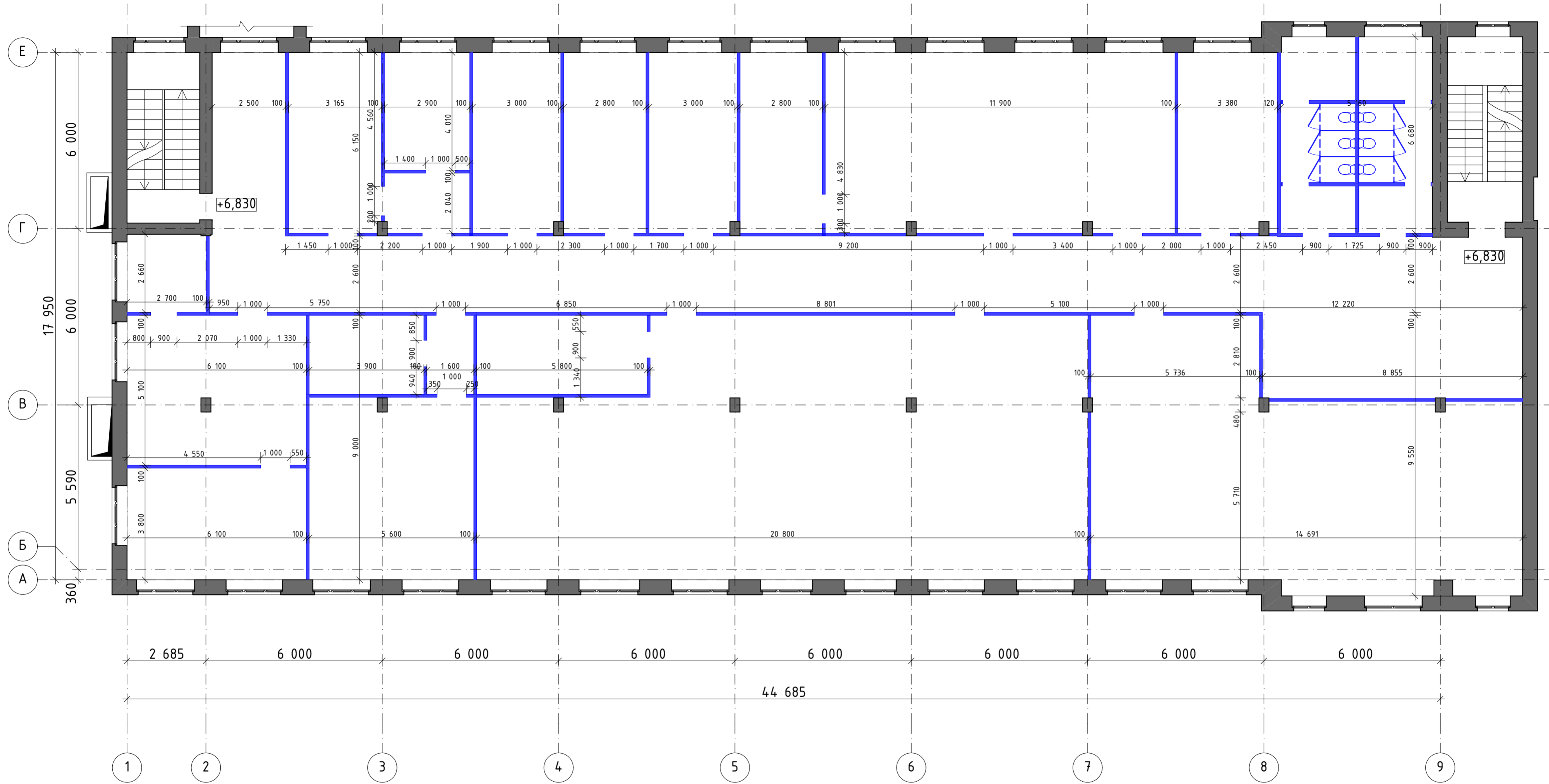
Условные обозначения

- монтируемые стены и перегородки
- сохраняемые существующие стены и перегородки
- +3,640 - отметка уровня пола

АР					
Административное здание (левое крыло) Тамбовского ВРЗ АО «ВРМ», расположенного по адресу г.Тамбов, пл.Мастерских, 1					
Изм.	Кол.уч	Лист	Индок.	Подп.	Дата
					01.2019
Разраб. Гурр					
Административное здание (левое крыло)					Стадия
					Лист
					Листов
					Р 9 18
Н. контр. Соломатин					01.2019
Нач. отд. Соломатин					01.2019
Монтажный план 2-го этажа на отм. + 3,640. М 1:100					

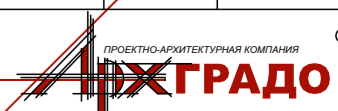
Согласовано	
Подп. и дата	
Инв. № подл.	
Взам. инв. №	

Монтажный план 3-го этажа на отм. +6,830. М 1:100:



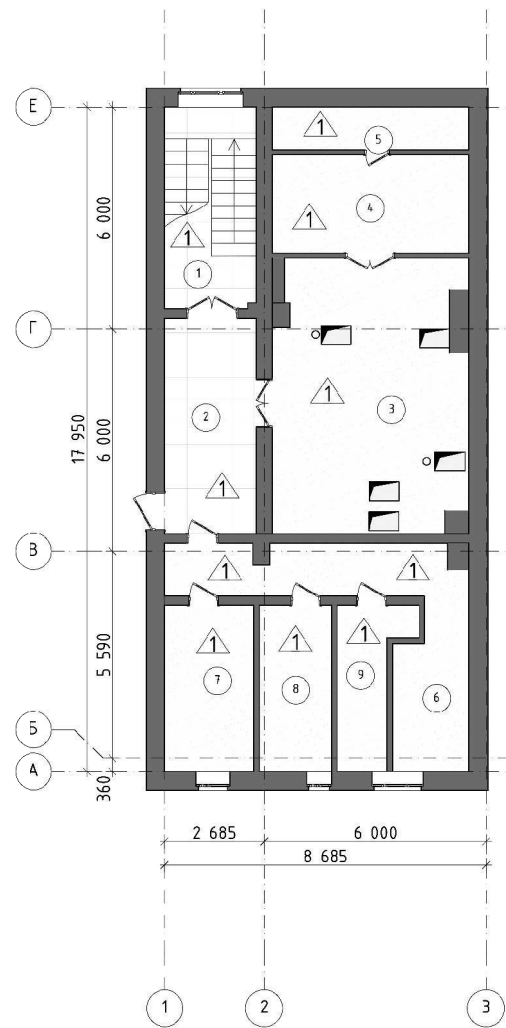
Условные обозначения

- монтируемые стены и перегородки
- сохраняемые существующие стены и перегородки
- +6,830 - отметка уровня пола

АР				
Административное здание (левое крыло) Тамбовского ВРЗ АО «ВРМ», расположенного по адресу г.Тамбов, пл.Мастерских, 1				
Изм.	Кол.уч	Лист	Издок.	Подп.
				Дата
Разраб.	Гурр			01.2019
Административное здание (левое крыло)			Стадия	Лист
			Р	10
				18
Н. контр.	Соломатин			01.2019
Нач. отд.	Соломатин			01.2019
Монтажный план 3-го этажа на отм. + 6,830. М 1:100				
				

Согласовано	
Инв. № подл.	
Подл. и дата	
Взам. инв. №	

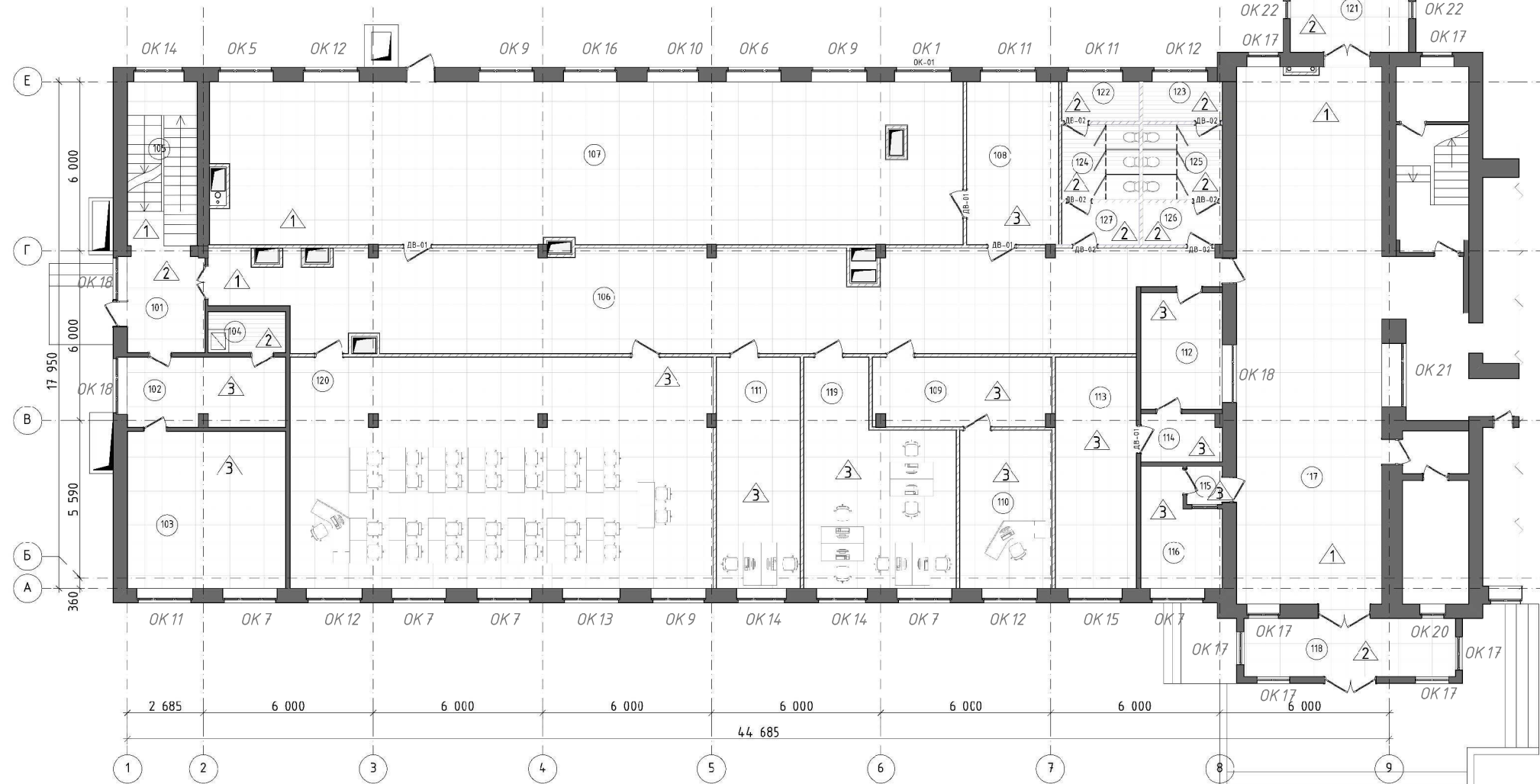
План подвала после перепланировки. М 1:100:



Экспликация помещений подвала:

№	Наименование	Площадь
1	Лестница	13,45
2	Коридор	14,43
3	Вентиляционная камера	37,71
4	Подсобное помещение	14,18
5	Подсобное помещение	6,24
6	Коридор	19,83
7	Помещение пеплового узла	10,78
8	Подсобное помещение	8,76
9	Подсобное помещение	6,79
		132,17 м ²

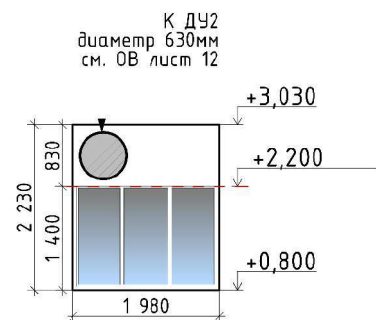
План 1-го этажа на отм. 0.000 после перепланировки. М 1:100:



Экспликация помещений 1-го этажа:

№	Наименование	Площадь	№	Наименование	Площадь	№	Наименование	Площадь
101	Тамбур	9,33	110	Начальник ОУП	18,22	119	Отдел ОУП (6 человек)	35,84
102	Кабинет	13,76	111	Кабинет управления персоналом (2 человека)	24,06	120	Отдел ОТК. Комната для занятий (30 человек)	122,37
103	Отдел АТС	31,08	112	Охрана	11,91	121	Тамбур	11,89
104	Санузел	4,02	113	Техническая комната	23,70	122	ПУИ	3,80
105	Лестница	14,38	114	Коридор	4,79	123	Подсобное помещение	3,88
106	Коридор	116,65	115	Тамбур	1,69	124	С/у мужской	7,18
107	Архив	151,52	116	Кабинет главного охранника	10,33	125	С/у женский	7,34
108	Архивариус	18,69	117	Вестибюль	97,91	126	Тамбур с/у	4,07
109	Приёмная	15,40	118	Тамбур	15,41	127	Тамбур с/у	4,00
								783,22 м ²

Схема оконного заполнения ОК1:



Условные обозначения стен и перегородок:

- существующие стены
- монтируемые стены из блока, штукатурка с 2-х сторон, покраска декоративной краской
- монтируемые стены из блока, штукатурка с 2-х сторон, шпателька, плиточный клей, плитка керамическая

Условные обозначения:

- отметка уровня пола
- номер помещения
- маркировка дверей
- маркировка окон

- тип пола
- Тип потолка:
 - подвесной потолок типа "Армстронг"
 - подвесной реечный потолок
 - штукатурка, шпателька, грунтовка, окраска вододисперсионной краской в 2 раза

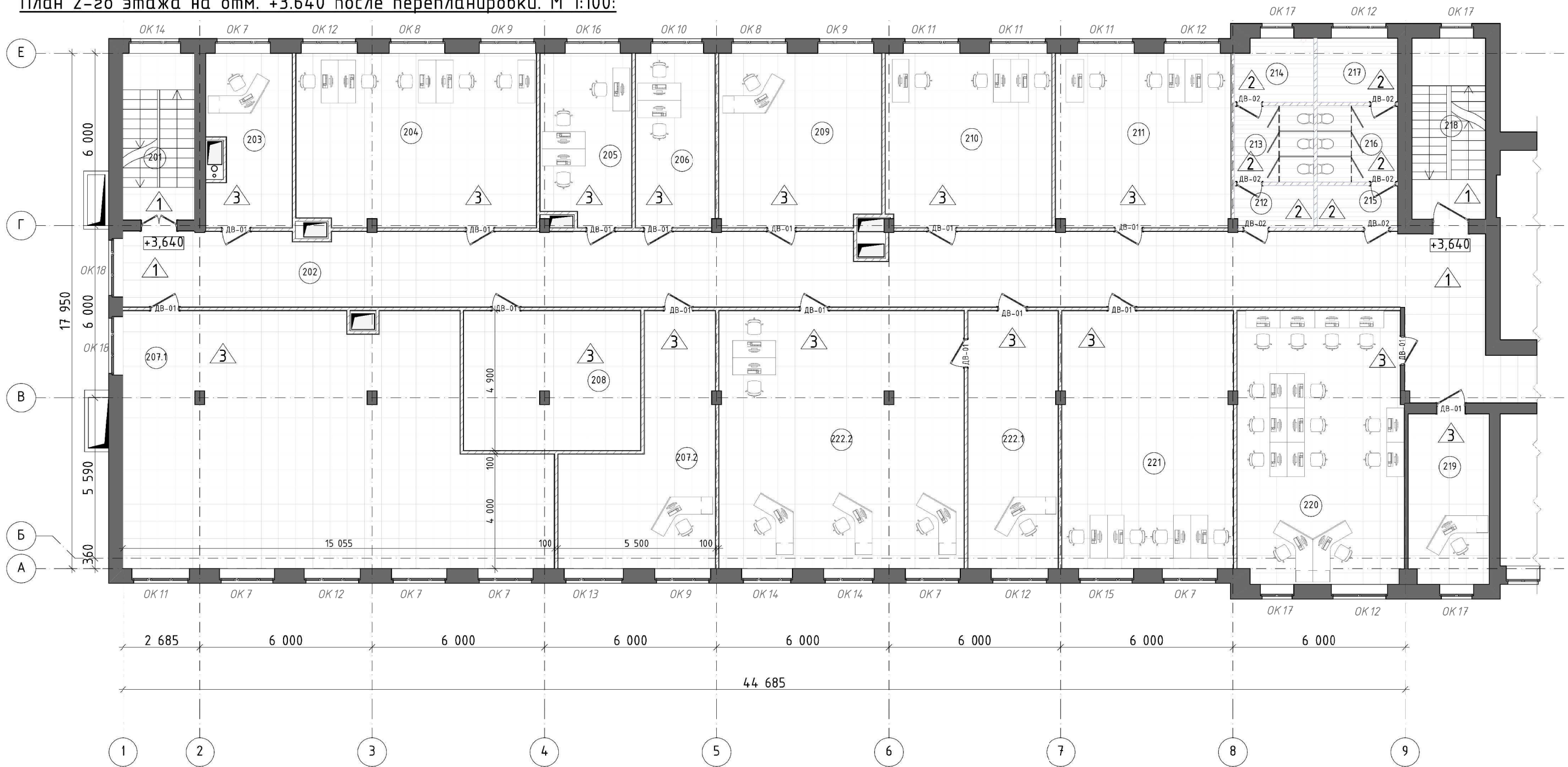
Примечание:

Подвесные потолки монтировать на высоту 2,20 м от уровня чистого пола. На расстоянии 0,7 м от наружной стены повысить уровень потолка на 0,5 м (см. схема 1, лист 15).

Изм.	Кол.уч.	Лист	Ндэк.	Подп.	Дата	Статус	Лист	Листов
					01/2019	AP	11	18
Административное здание (левое крыло) Тамбовского ВРЗ АО «ВРМ», расположенного по адресу: г.Тамбов, пл.Мастерских, 1								
Административное здание (левое крыло)								
План подвала. План 1-го этажа на отм. 0,000 после перепланировки. М 1:100								
Н.контр. Соловьев								
Нач.этд. Соловьев								

Согласовано
Изм. № подл.
Лист и дата
Взам. инв. №

План 2-го этажа на отм. +3.640 после перепланировки. М 1:100:



Экспликация помещений 2-го этажа:

№	Наименование	Площадь	№	Наименование	Площадь
201	Лестница	14,38	213	С/у мужской	7,18
202	Коридор	134,22	214	ПУИ	5,81
203	Кабинет начальника ОТК (1 человек)	17,03	215	Тамбур с/у	4,07
204	Отдел ОТК (5 человек)	50,22	216	С/у женский	7,34
205	Технический центр (3 человека)	18,61	217	Подсобное помещение	6,22
206	Кабинет (2 человека)	16,72	218	Лестница	16,15
207.1	Разгрузочная	117,24	219	Кабинет дучгалтера	16,58
207.2	Кабинет начальника (1 человек)	33,97	220	Стол заказов	54,58
208	Библиотека	29,77	221	Отдел механиков (4 человека)	54,27
209	Кабинет заместителя главного инженера по качеству (1 человек)	33,86	222.1	Кабинет начальника отдела охраны труда	105,94
210	Отдел юристов (3 человека)	35,17	222.2	Кабинет охраны труда	105,94
211	СУК (3 человека)	36,86			926,10 м ²
212	Тамбур с/у	3,97			

Условные обозначения стен и перегородок:

- существующие стены
- монтируемые стены из блока, штукатурка с 2-х сторон, покраска декоративной краской
- монтируемые стены из блока, штукатурка с 2-х сторон, шпаклёвка, плиточный клей, плитка керамическая
- витражная перегородка

Примечание:

Подвесные потолки монтировать на высоту 2,10 м от уровня чистого пола. На расстоянии 0,7 м от наружной стены повысить уровень потолка на 0,5 м (см. схема 1, лист 15).

Условные обозначения:

- +3,640 - отметка уровня пола
- номер помещения
- ДВ-01 - маркировка дверей
- ВТ-05 - маркировка витражной конструкции

- тип пола

Тип потолка:

- подвесной потолок типа "Армстронг"
- подвесной реечный потолок
- штукатурка, шпаклёвка, грунтовка, окраска вододисперсионной краской в 2 раза

Согласовано

Взам. инв. №

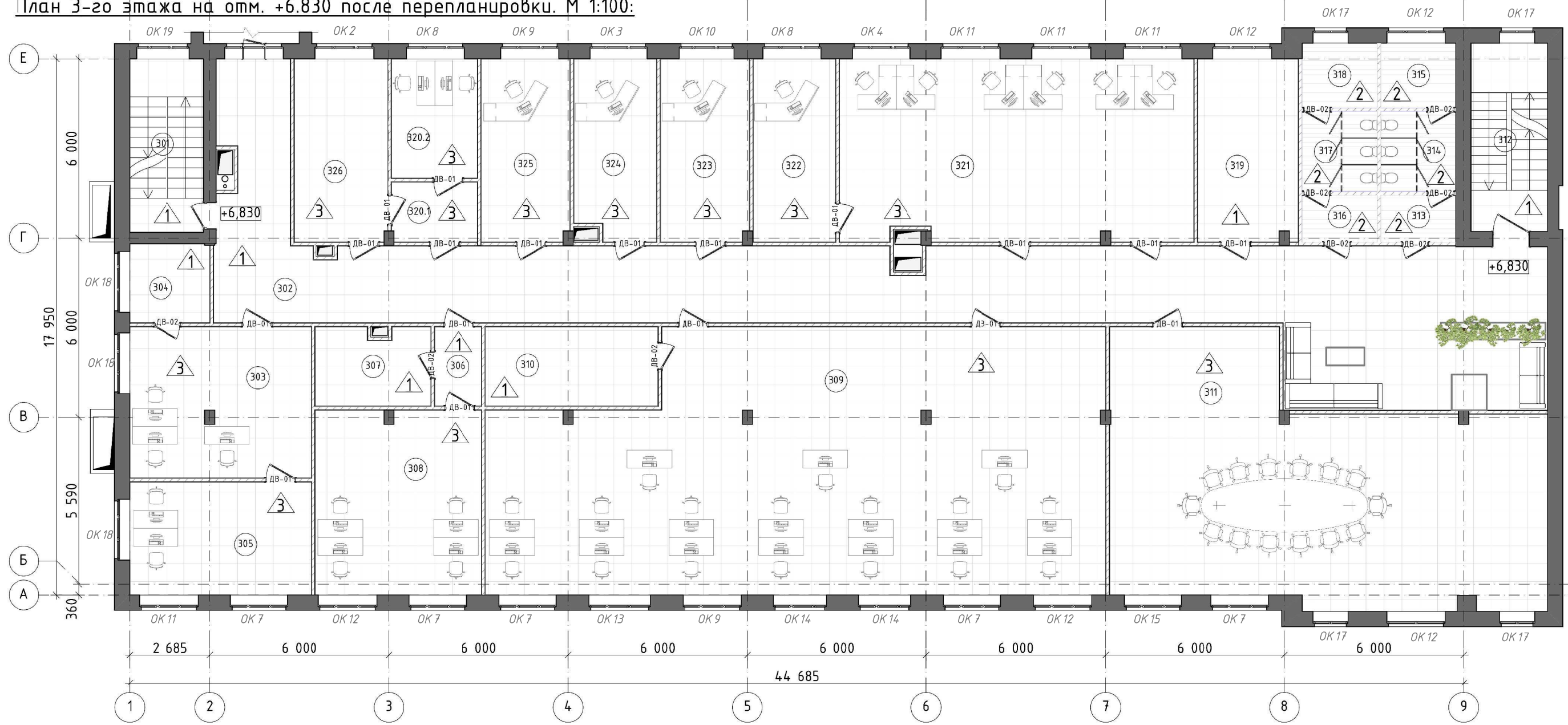
Подп. и дата

Инв. № подл.

					АР		
					Административное здание (левое крыло) Тамбовского ВРЗ АО «ВРМ», расположенного по адресу: г.Тамбов, пл.Мастерских, 1		
Изм.	Колуч.	Лист	Издк.	Подп.	Дата		
Разраб.	Гурр				01.2019		
					Административное здание (левое крыло)		
					Стадия	Лист	Листов
					Р	12	18
					План 2-го этажа на отм. +3,640 после перепланировки. М 1:100		
Н. контр.	Соломатин				01.2019		
Нач. отд.	Соломатин				01.2019		



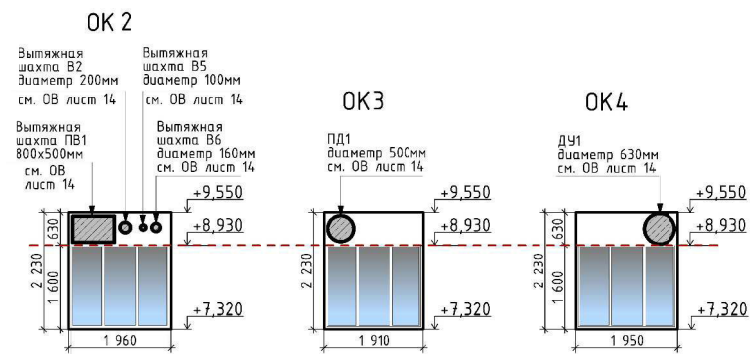
План 3-го этажа на отм. +6.830 после перепланировки. М 1:100:



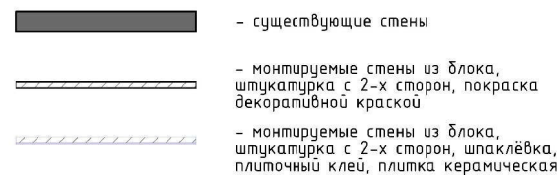
Экспликация помещений 3-го этажа:

№	Наименование	Площадь	№	Наименование	Площадь
301	Лестница	14,38	316	Тамбур с/у	3,90
302	Коридор	152,93	317	С/у мужской	10,90
303	Кабинет электроники (3 человека)	30,60	318	ПУИ	34,23
304	Техническая комната	7,08	319	Раздевалка	20,47
305	Кабинет системного администратора (2 человека)	22,98	320.1	Коридор	5,69
306	Коридор	4,13	320.2	Отдел делопроизводства	11,41
307	Комната приёма пищи	9,83	321	Отдел конструкторов (6 человек)	71,78
308	Отдел программистов (4 человека)	34,25	322	Кабинет заместителя главного инженера (1 человек)	16,87
309	Отдел технологов (17 человек)	169,39	323	Кабинет главного технолога (1 человек)	18,03
310	Комната приёма пищи	15,32	324	Кабинет заместителя главного технолога (1 человек)	16,26
311	Зал заседаний	109,35	325	ГСПО (1 человек)	18,04
312	Лестница	16,15	326	Техника	19,11
313	Тамбур с/у	3,90			864,53 м ²
314	С/у женский	10,90			
315	Подсобное помещение	16,65			

Схема оконных заполнений:



Условные обозначения стен и перегородок:



Условные обозначения:

- +6,830 - отметка уровня пола
- 311 - номер помещения
- ДВ-01 - маркировка дверей
- ОК-02 - маркировка окон
- 1 - тип пола
- Тип потолка:
 - подвесной потолок типа "Армстронг"
 - подвесной реечный потолок
 - штукатурка, шпателька, грунтовка, окраска вододисперсионной краской в 2 раза

Примечание:

Подвесные потолки монтировать на высоту 2,10 м от уровня чистого пола. На расстоянии 0,7 м от наружной стены повесить уровень потолка на 0,5 м (см. схема 1, лист 15).

				AP
				Административное здание (левое крыло) Тамбовского ВРЗ АО «ВРМ», расположенное по адресу: г.Тамбов, пл.Мастерских, 1
Изм. Колуч	Лист	Ндк.	Подп.	Дата
Разраб.	Гурр			01.2019
				Административное здание (левое крыло)
		Стадия	Лист	Листов
		Р	13	18
				План 3-го этажа на отм. +6,830 после перепланировки. М 1:100
Н. контр.	Соломатин			01.2019
Нач. отд.	Соломатин			01.2019

Согласовано
Взам. инв. №
Подп. и дата
Инв. № подл.



Ведомость заполнения дверных проёмов 2-го этажа:

Марка	Обозначение	Наименование	Размеры	Ориен.	Кол-во	Вид дверного блока
ДВ-01	ГОСТ 30970-2014	Дверь распашная из ПВХ-профиля, внутренняя, глухая, без порога, однопольная, с доводчиком	1000x2100	Л	7	
ДВ-01	ГОСТ 30970-2014	Дверь распашная из ПВХ-профиля, внутренняя, глухая, без порога, однопольная, с доводчиком	1000x2100	П	6	
					13	
ДВ-02	ГОСТ 30970-2014	Дверь распашная из ПВХ-профиля, внутренняя, глухая, с порогом, однопольная, с доводчиком	900x2100	Л	3	
ДВ-02	ГОСТ 30970-2014	Дверь распашная из ПВХ-профиля, внутренняя, глухая, с порогом, однопольная, с доводчиком	900x2100	П	3	
					6	

Ведомость заполнения дверных проёмов 1-го этажа:

Марка	Обозначение	Наименование	Размеры	Ориен.	Кол-во	Вид дверного блока
ДВ-01	ГОСТ 30970-2014	Дверь распашная из ПВХ-профиля, внутренняя, глухая, без порога, однопольная, с доводчиком	1000x2100	Л	2	
ДВ-01	ГОСТ 30970-2014	Дверь распашная из ПВХ-профиля, внутренняя, глухая, без порога, однопольная, с доводчиком	1000x2100	П	5	
					7	

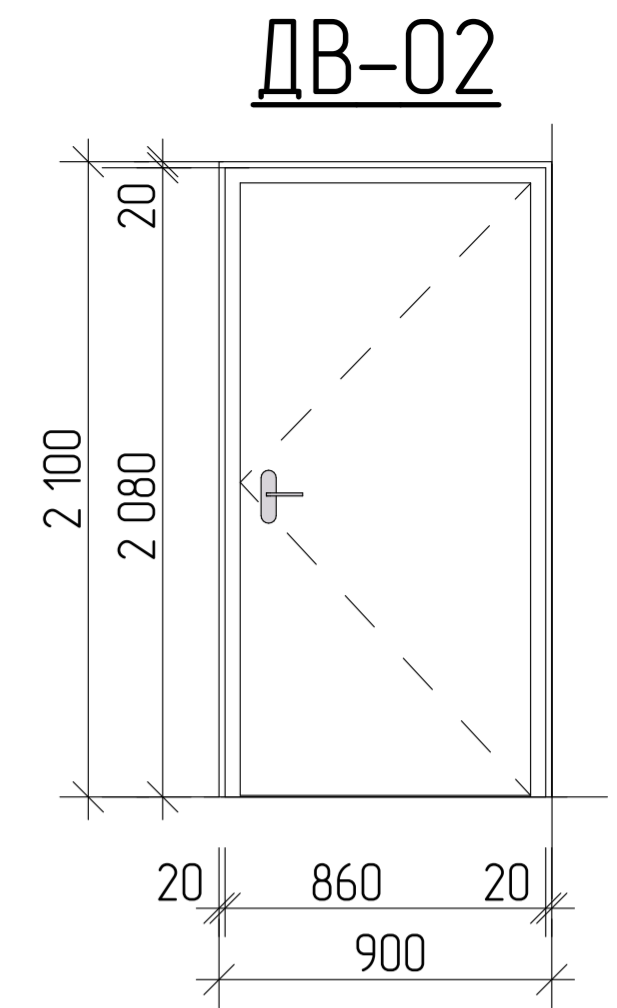
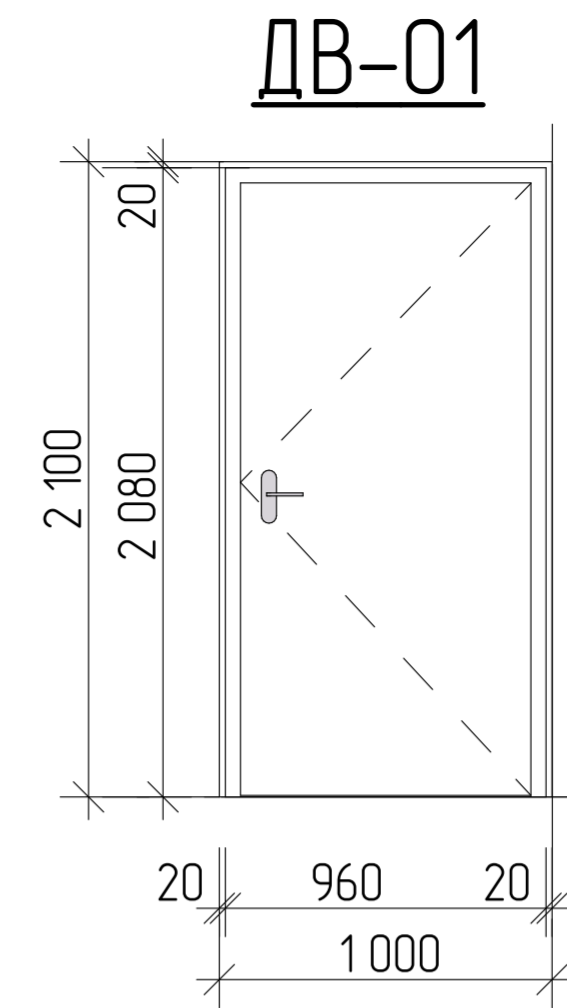


Схема витражных конструкций 2-го этажа. Вид сверху:

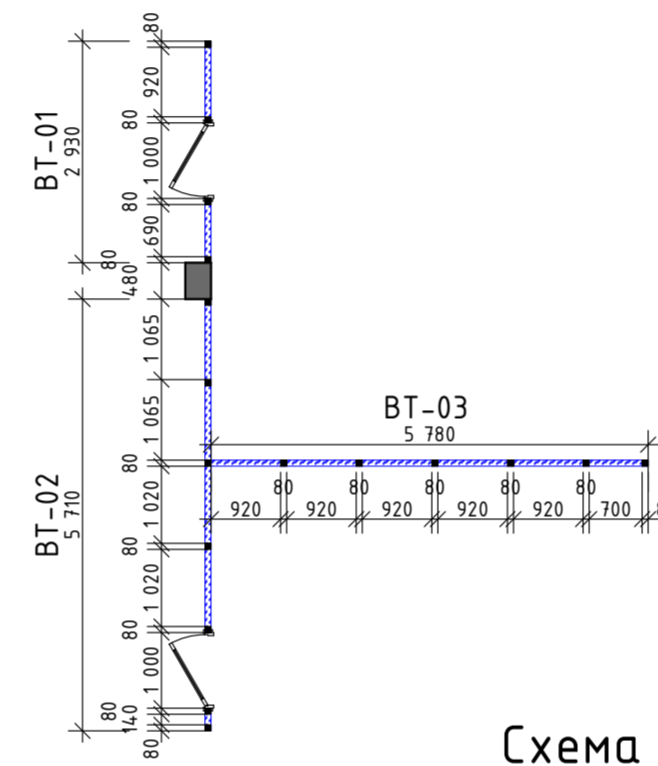
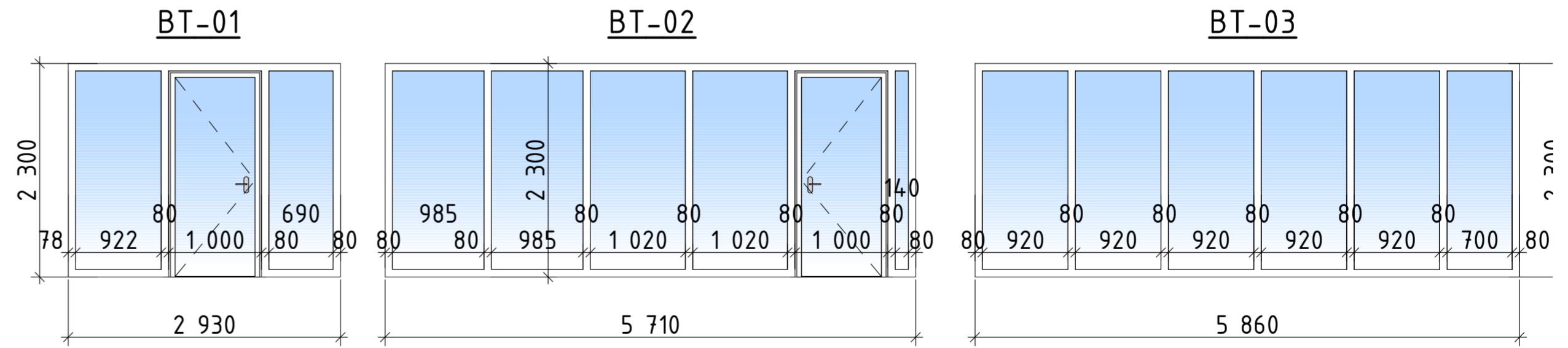


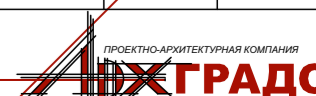
Схема витражных конструкций 2-го этажа. Фасады:



Ведомость заполнения дверных проёмов 3-го этажа:

Марка	Обозначение	Наименование	Размеры	Ориен.	Кол-во	Вид дверного блока
ДВ-01	ГОСТ 30970-2014	Дверь распашная из ПВХ-профиля, внутренняя, глухая, без порога, однопольная, с доводчиком	1000x2100	Л	9	
ДВ-01	ГОСТ 30970-2014	Дверь распашная из ПВХ-профиля, внутренняя, глухая, без порога, однопольная, с доводчиком	1000x2100	П	8	
					17	
ДВ-02	ГОСТ 30970-2014	Дверь распашная из ПВХ-профиля, внутренняя, глухая, с порогом, однопольная, с доводчиком	900x2100	Л	5	
ДВ-02	ГОСТ 30970-2014	Дверь распашная из ПВХ-профиля, внутренняя, глухая, с порогом, однопольная, с доводчиком	900x2100	П	4	
					9	

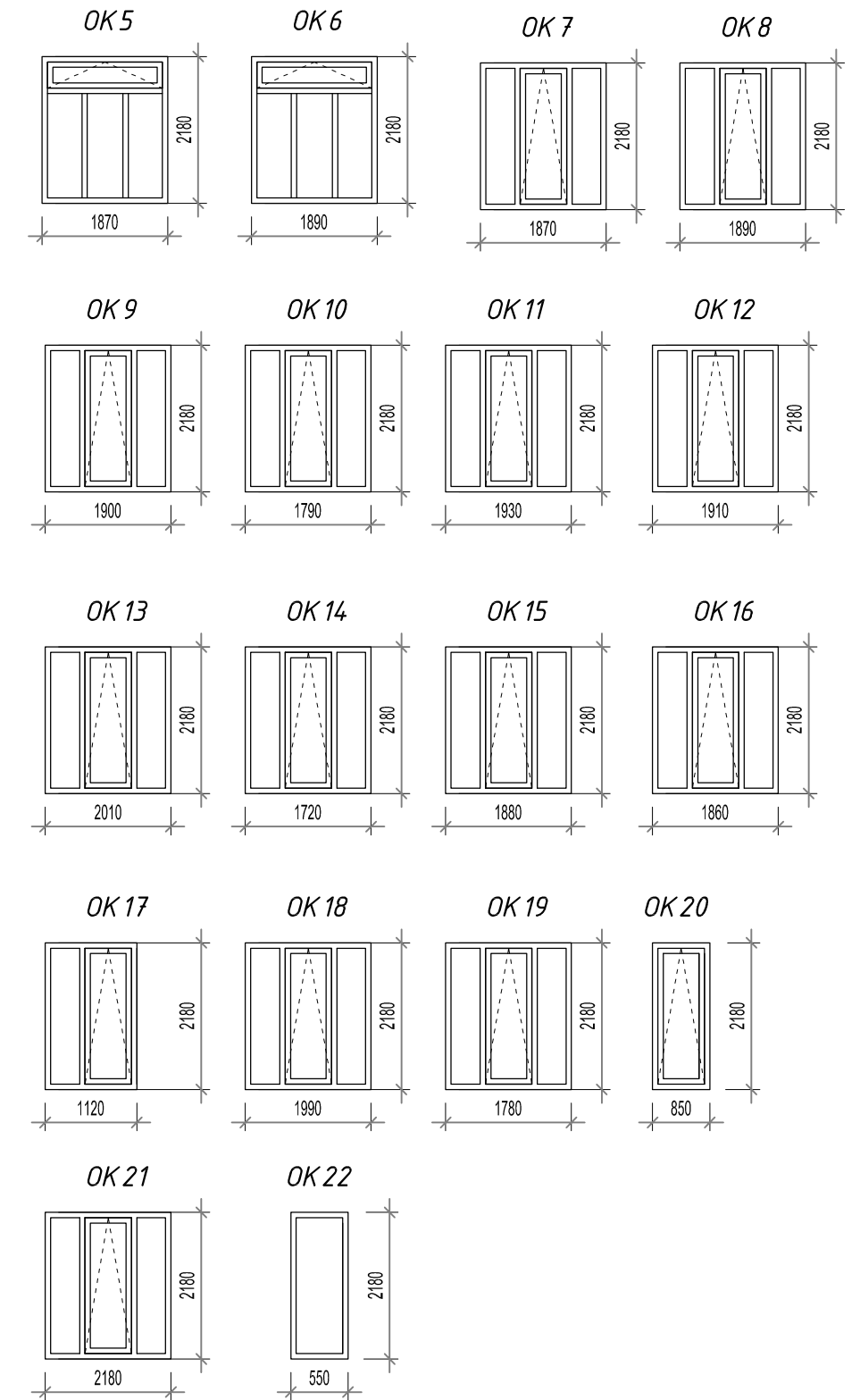
Примечание:
Заказ дверей и витражных конструкций производить после замера габаритов проёмов в строительном исполнении. Допускается типизация дверных блоков

					АР			
					Административное здание (левое крыло) Тамбовского ВРЗ АО «ВРМ», расположенного по адресу: г.Тамбов, пл.Мастерских, 1			
Изм.	Кол.уч.	Лист	Изд.	Подп.	Дата	Стадия	Лист	Листов
					01.2019	Р	14	18
					Административное здание (левое крыло)			
Н. контр.	Соломатин				01.2019	Спецификация элементов заполнения дверных проёмов. Витражные конструкции 		
Нач. отд.	Соломатин				01.2019			

Создано
 Взам. инв. №
 Подл. и дата
 Инв. № подл.

СПЕЦИФИКАЦИЯ ЭЛЕМЕНТОВ ЗАПОЛНЕНИЯ ПРОЕМОВ (начало)

Марка, поз.	Обозначение	Наименование	Кол-во шт.			Итого	Примечание
			1 эт.	2 эт.	3 эт.		
1	2	3	4	5	6	7	8
OK1	AP-11	окно OK-1	1			1	
OK2	AP-13	окно OK-2			1	1	
OK3	AP-13	окно OK-3			1	1	
OK4	AP-13	окно OK-4			1	1	
OK5	AP-14.1	окно OK-5	1			1	фасадные окна дымоудаления с автоматическим приводом от системы пожарной сигнализации, не имеющие механизированных приводов для открывания
OK6	AP-14.1	окно OK-6	1			1	
OK7	AP-14.1	окно OK-7	5	6	5	16	
OK8	AP-14.1	окно OK-8		2	2	4	
OK9	AP-14.1	окно OK-9	3	3	2	8	
OK10	AP-14.1	окно OK-10	1	1	1	3	
OK11	AP-14.1	окно OK-11	3	4	4	11	
OK12	AP-14.1	окно OK-12	4	6	5	15	
OK13	AP-14.1	окно OK-13	1	1	1	3	
OK14	AP-14.1	окно OK-14	3	3	2	8	
OK15	AP-14.1	окно OK-15	1	1	1	3	
OK16	AP-14.1	окно OK-16	1	1		2	
OK17	AP-14.1	окно OK-17	7	4	4	15	
OK18	AP-14.1	окно OK-18	3	2	3	8	
OK19	AP-14.1	окно OK-19	1			1	
OK20	AP-14.1	окно OK-20	1			1	
OK21	AP-14.1	окно OK-21	1			1	
OK22	AP-14.1	окно OK-22	4			4	



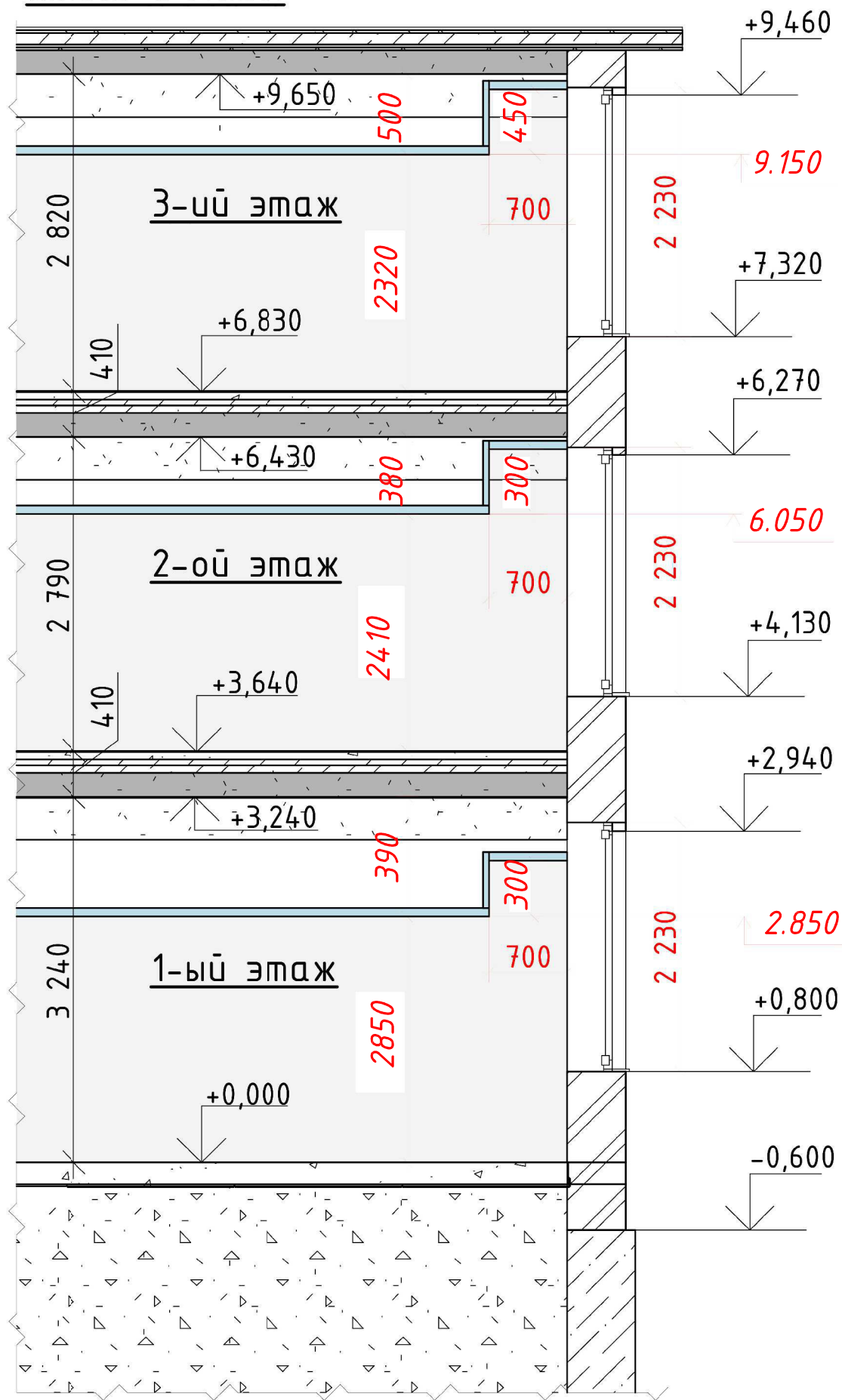
Размеры уточняются фирмой-изготовителем по натуральным замерам

						AP		
						Административное здание (левое крыло) Тамбовского ВРЗ АО "ВРМ", расположенного по адресу: г.Тамбов, пл.Мастерских, 1		
Изм.	Кол.уч	Лист	№ док.	Подпись	Дата	Стадия	Лист	Листов
Разраб.		Гурр				Р	14.1	
Н.контр.		Соломатин				Спецификация элементов заполнения проёмов		
Нач.отд		Соломатин						

Согласовано

Иньв. № подл. Подп. и дата. Взам. Инв. №

Схема 1. М1:50:



Согласовано

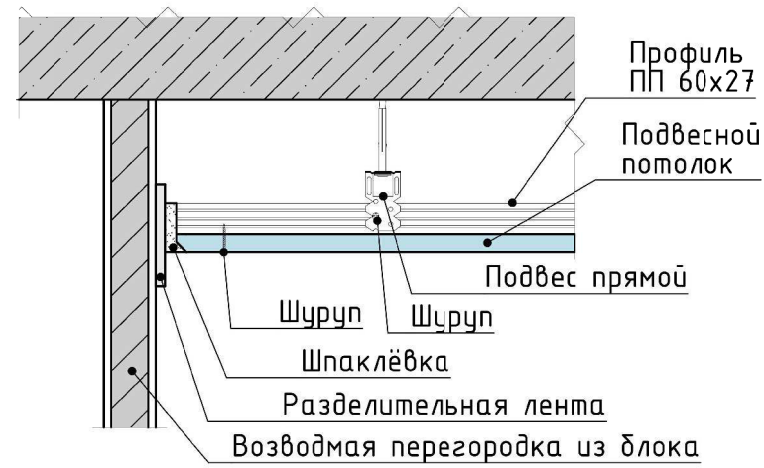
Взам. инв. №

Подп. и дата

Инв. № подл.

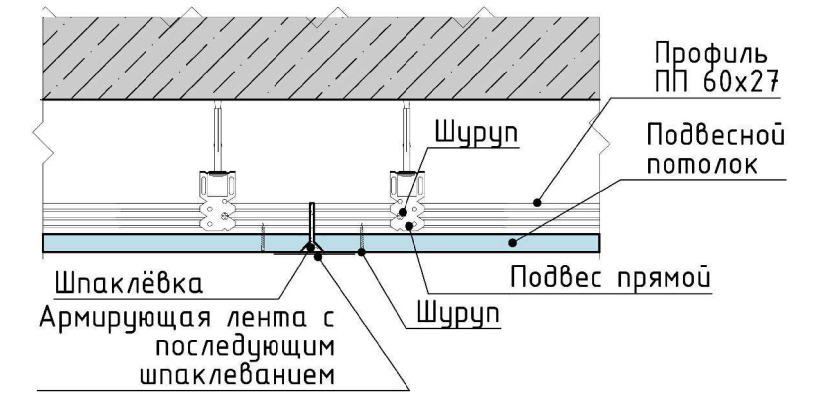
Узел 1. М1:20:

Крепление подвесного потолка.
Примыкание подвесного потолка к стене



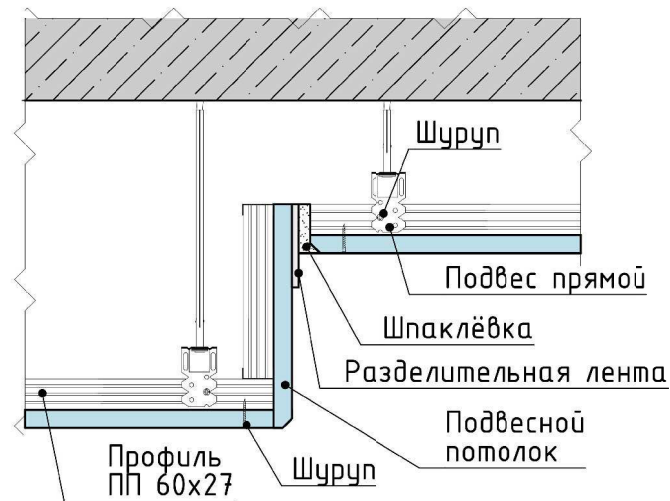
Узел 2. М1:20:

Крепление подвесного потолка.
Соединение элементов подвесного потолка



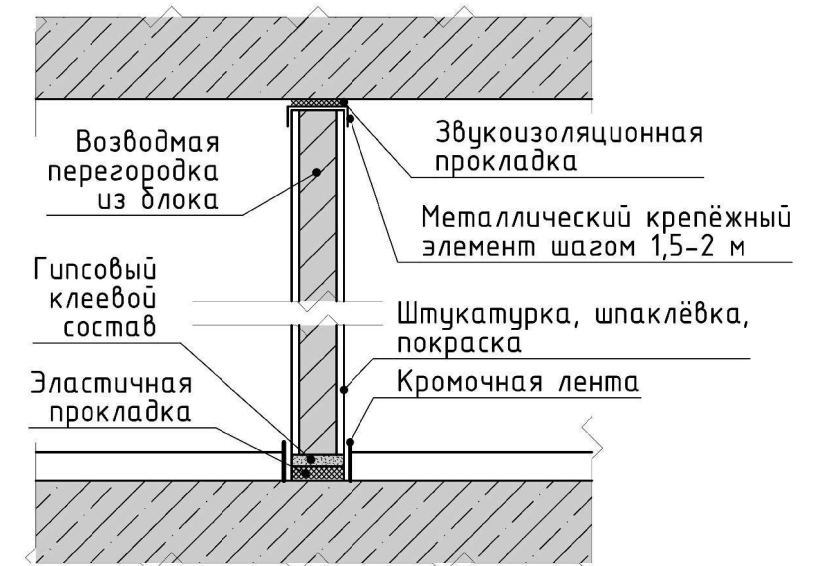
Узел 3. М1:20:

Крепление подвесного потолка.
Примыкание подвесного потолка на разных уровнях



Узел 4. М1:20:

Крепление перегородки из блоков



Изм.	Кол.уч.	Лист	Ндок.	Подп.	Дата
Разраб.	Гурр				01.2019
Н. контр.	Соломатин				01.2019
Нач. отд.	Соломатин				01.2019

АР		
Административное здание (левое крыло) Тамбовского ВРЗ АО «ВРМ», расположенного по адресу: г.Тамбов, пл.Мастерских, 1		
Административное здание (левое крыло)	Стадия	Лист
	Р	15
		Листов
		18
Узлы		

Ведомость отделки потолка помещений 1-го этажа на отм. 0,000		
Номер помещения	Материал отделки	Площадь, м2
101, Тамбур		
	Подвесной потолок типа "Армстронг"	9,33
102, Кабинет		
	Подвесной потолок типа "Армстронг"	13,76
103, Отдел АТС		
	Подвесной потолок типа "Армстронг"	31,08
104, Санузел		
	Подвесной реечный потолок	4,02
105, Лестница		
	Подвесной потолок типа "Армстронг"	14,38
106, Коридор		
	Подвесной потолок типа "Армстронг"	116,65
107, Архив		

Ведомость отделки потолка помещений 1-го этажа на отм. 0,000		
Номер помещения	Материал отделки	Площадь, м2
	Подвесной потолок типа "Армстронг"	151,52
108, Архивариус		
	Подвесной потолок типа "Армстронг"	18,69
109, Приемная		
	Подвесной потолок типа "Армстронг"	15,40
110, Начальник ОУП		
	Подвесной потолок типа "Армстронг"	18,22
111, Кабинет управления персоналом (2 человека)		
	Подвесной потолок типа "Армстронг"	24,06
112, Охрана		
	Подвесной потолок типа "Армстронг"	11,91
113, Техническая комната		
	Подвесной потолок типа "Армстронг"	23,70
114, Коридор		

Ведомость отделки потолка помещений 1-го этажа на отм. 0,000		
Номер помещения	Материал отделки	Площадь, м2
	Подвесной потолок типа "Армстронг"	4,79
115, Тамбур		
	Подвесной потолок типа "Армстронг"	1,69
116, Кабинет главного охранника		
	Подвесной потолок типа "Армстронг"	10,33
117, Вестибюль		
	Подвесной потолок типа "Армстронг"	97,91
118, Тамбур		
	Подвесной потолок типа "Армстронг"	15,41
119, Отдел ОУП (6 человек)		
	Подвесной потолок типа "Армстронг"	35,84
120, Отдел ОТК. Комната для занятий (30 человек)		
	Подвесной потолок типа "Армстронг"	122,37
121, Тамбур		

Ведомость отделки потолка помещений 1-го этажа на отм. 0,000		
Номер помещения	Материал отделки	Площадь, м2
	Подвесной потолок типа "Армстронг"	11,89
122, ПУИ		
	Подвесной реечный потолок	3,80
123, Подсобное помещение		
	Подвесной реечный потолок	3,88
124, С/у мужской		
	Подвесной реечный потолок	7,18
125, С/у женский		
	Подвесной реечный потолок	7,34
126, Тамбур с/у		
	Подвесной реечный потолок	4,07
127, Тамбур с/у		
	Подвесной реечный потолок	4,00

Ведомость отделки потолка помещений 2-го этажа на отм. +3,640		
Номер помещения	Материал отделки	Площадь, м2
201, Лестница		
	Подвесной потолок типа "Армстронг"	14,38
202, Коридор		
	Подвесной потолок типа "Армстронг"	134,22
203, Кабинет начальника ОТК (1 человек)		
	Подвесной потолок типа "Армстронг"	17,03
204, Отдел ОТК (5 человек)		
	Подвесной потолок типа "Армстронг"	50,22
205, Технический центр (3 человека)		
	Подвесной потолок типа "Армстронг"	18,61
206, Кабинет (2 человека)		
	Подвесной потолок типа "Армстронг"	16,72
207.1, Разгрузочная		
	Подвесной потолок типа "Армстронг"	117,24
207.2, Кабинет начальника (1 человек)		
	Подвесной потолок типа "Армстронг"	33,97
208, Библиотека		
	Подвесной потолок типа "Армстронг"	29,77
209, Кабинет заместителя главного инженера по качеству (1 человек)		
	Подвесной потолок типа "Армстронг"	33,86
210, Отдел юристов (3 человека)		
	Подвесной потолок типа "Армстронг"	35,17
211, СУК (3 человека)		
	Подвесной потолок типа "Армстронг"	36,86

Ведомость отделки потолка помещений 2-го этажа на отм. +3,640		
Номер помещения	Материал отделки	Площадь, м2
212, Тамбур с/у		
	Подвесной реечный потолок	3,97
213, С/у мужской		
	Подвесной реечный потолок	7,18
214, ПУИ		
	Подвесной реечный потолок	5,81
215, Тамбур с/у		
	Подвесной реечный потолок	4,07
216, С/у женский		
	Подвесной реечный потолок	7,34
217, Подсобное помещение		
	Подвесной реечный потолок	6,22
218, Лестница		
	Подвесной потолок типа "Армстронг"	16,15
219, Кабинет духгальтера		
	Подвесной потолок типа П.	16,58
220, Стол заказов		
	Подвесной потолок типа "Армстронг"	54,58
221, Отдел механиков (4 человека)		
	Подвесной потолок типа "Армстронг"	54,27
222.1, Кабинет началька отдела охраны труда		
	Подвесной потолок типа "Армстронг"	105,94
222.2, Кабинет охраны труда		
	Подвесной потолок типа "Армстронг"	105,94

Ведомость отделки потолка помещений подвала		
Номер помещения	Материал отделки	Площадь, м2
1, Лестница		
	Подвесной потолок типа "Армстронг"	13,45
2, Коридор		
	Подвесной потолок типа "Армстронг"	14,43
3, Вентиляционная камера		
	Штукатурка, шпаклевка, окраска акриловой краской RAL9003	37,71
4, Подсобное помещение		
	Штукатурка, шпаклевка, окраска акриловой краской RAL9003	14,18
5, Подсобное помещение		
	Штукатурка, шпаклевка, окраска акриловой краской RAL9003	6,24
6, Коридор		
	Штукатурка, шпаклевка, окраска акриловой краской RAL9003	19,83
7, Помещение теплового узла		
	Штукатурка, шпаклевка, окраска акриловой краской RAL9003	10,78
8, Подсобное помещение		
	Штукатурка, шпаклевка, окраска акриловой краской RAL9003	8,76
9, Подсобное помещение		
	Штукатурка, шпаклевка, окраска акриловой краской RAL9003	6,79

Ведомость отделки потолка помещений 3-го этажа на отм. +6,830		
Номер помещения	Материал отделки	Площадь, м2
301, Лестница		
	Подвесной потолок типа "Армстронг"	14,38
302, Коридор		
	Подвесной потолок типа "Армстронг"	152,93
303, Кабинет электроники (3 человека)		
	Подвесной потолок типа "Армстронг"	30,60
304, Техническая комната		
	Подвесной потолок типа "Армстронг"	7,08
305, Кабинет системного администратора (2 человека)		
	Подвесной потолок типа "Армстронг"	22,98
306, Коридор		
	Подвесной потолок типа "Армстронг"	4,13
307, Комната приема пищи		
	Подвесной потолок типа "Армстронг"	9,83
308, Отдел прозраимстов (4 человека)		
	Подвесной потолок типа "Армстронг"	34,25
309, Отдел технологов (17 человек)		
	Подвесной потолок типа "Армстронг"	169,39
310, Комната приема пищи		
	Подвесной потолок типа "Армстронг"	15,32

Ведомость отделки потолка помещений 3-го этажа на отм. +6,830		
Номер помещения	Материал отделки	Площадь, м2
311, Зал заседаний		
	Подвесной потолок типа "Армстронг"	109,35
312, Лестница		
	Подвесной потолок типа "Армстронг"	16,15
313, Тамбур с/у		
	Подвесной реечный потолок	3,90
314, С/у женский		
	Подвесной реечный потолок	10,90
315, Подсобное помещение		
	Подвесной реечный потолок	16,65
316, Тамбур с/у		
	Подвесной реечный потолок	3,90
317, С/у мужской		
	Подвесной реечный потолок	10,90
318, ПУИ		
	Подвесной реечный потолок	34,23
319, Раздевалка		
	Подвесной потолок типа "Армстронг"	20,47
320.1, Коридор		
	Подвесной потолок типа "Армстронг"	5,69
320.2, Отдел делопроизводства		

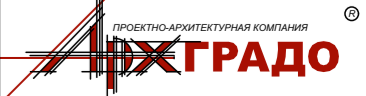
Ведомость отделки потолка помещений 3-го этажа на отм. +6,830		
Номер помещения	Материал отделки	Площадь, м2
	Подвесной потолок типа "Армстронг"	11,41
321, Отдел конструкторов (6 человек)		
	Подвесной потолок типа "Армстронг"	71,78
322, Кабинет заместителя главного инженера (1 человек)		
	Подвесной потолок типа "Армстронг"	16,87
323, Кабинет главного технолога (1 человек)		
	Подвесной потолок типа "Армстронг"	18,03
324, Кабинет заместителя главного технолога (1 человек)		
	Подвесной потолок типа "Армстронг"	16,26
325, ГСПО (1 человек)		
	Подвесной потолок типа "Армстронг"	18,04
326, Техника		
	Подвесной потолок типа "Армстронг"	19,11

Примечания:

1 - На все применяемые отделочные материалы должны быть предоставлены сертификаты гигиенической и пожарной безопасности по стандартам РФ. Все импортные изделия и оборудование при отсутствии соответствующих сертификатов должны иметь технические свидетельства РФ, подтверждающие их годность для применения в условиях строительства и эксплуатации объектов на территории Российской Федерации. Финишную отделку поверхностей выполнить по согласованию с Заказчиком.

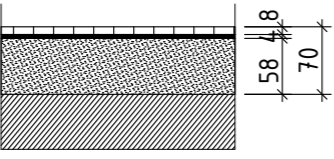
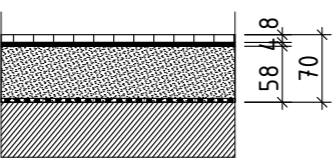
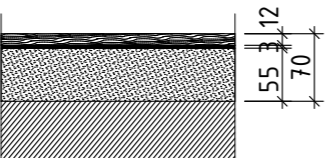
2 - В случае применения при производстве работ на данном объекте новых, в том числе импортных материалов, изделий и конструкций, в соответствии с постановлением Министра России №18-25 от 19.04.96г, они должны иметь техническое свидетельство Госстроя России подтверждающее пригодность их применения в строительстве.

					АР				
					Административное здание (левое крыло) Тамбовского ВРЗ АО «ВРМ», расположенного по адресу г.Тамбов, пл.Мастерских, 1				
Изм.	Кол.уч	Лист	Издк.	Подп.	Дата	Административное здание (левое крыло)	Стадия	Лист	Листов
Разраб.	Гурр				01.2019		Р	16	18
					Ведомость отделки помещений Потолок				
Н. контр.	Соломатин				01.2019				
Нач. отд.	Соломатин				01.2019				



Инв. № подл. Подл. и дата. Взам. инв. №. Согласовано.

Сводная экспликация полов

Номер помещения	Тип пола	Схема пола или тип пола по серии	Данные элементов пола (наименование, толщина, основание и др.), мм	Площадь, м ²
1	2	3	4	5
1, 2, 3, 4, 5, 6, 7, 8, 9 105, 106, 107, 117 201, 202, 218 301, 302, 304, 306, 307, 310, 312, 319, 320.1, 320.2, 321, 322, 323, 324, 325, 326	1		- Керамогранитная нескользящая плитка ГОСТ 6787-2001 - 8 мм - Прослойка и заполнение швов из полимер-цементного раствора (плиточного клея) - 4мм - Армированная стяжка из цементно-песчаного раствора М 150 - 58 мм - Существующая конструкция пола	1 107,99
101, 104, 118, 121, 122, 123, 124, 125, 126, 127 212, 213, 214, 215, 216, 217 313, 314, 315, 316, 317, 318	2		- Керамогранитная нескользящая плитка ГОСТ 6787-2001 - 8 мм - Прослойка и заполнение швов из полимер-цементного раствора (плиточного клея) - 4мм - Армированная стяжка из цементно-песчаного раствора М 150 - 58 мм - Гидроизоляция - 1 слой рубероида ГОСТ10923-93 - Существующая конструкция пола	193,17
102, 103, 108, 109, 110, 111, 112, 113, 114, 115, 116, 119, 120 203, 204, 205, 206, 207.1, 207.2, 208, 209, 210, 211, 219, 220, 221, 222.1, 222.2 303, 305, 308, 309, 311	3		- Ламинат, класс прочности 34 - 12 мм - Подложка - 3мм - Армированная стяжка из цементно-песчаного раствора М 150 - 55 мм - Существующая конструкция пола	1 421,66

Примечания:

1 - Ламинат.

а) после демонтажа прежней отделки пол необходимо выравнивать цементно-песчаной стяжкой. До полного высыхания цементно-песчаной стяжки проходит 7-10 дней;
б) подложка под ламинат укладывается на пол свободно, к полу никак не крепится. Листы подложки класть в стык. Стыки подложки проклеить скотчем;
в) панели ламината нарезать в процессе укладки. Резать электролобзиком или торцовкой. Отверстия под трубы сделать лобзиком или фрезой. Перед укладкой первого ряда вдоль стены нужно расставить дистанционные подкладки толщиной не меньше 1 см с шагом примерно 25 см. Этот отступ образует деформационный шов для теплового расширения ламината.

2 - Керамогранит типа Italon Concept или аналог в санузлах, коридорах и лестницах.

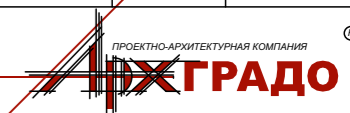
а) укладку осуществить при помощи допустимых к использованию для керамического гранита клеевой смеси или цементного раствора;
б) подготовить рабочую поверхность так чтобы она была абсолютно ровной, без трещин и чистой; нанести клей специальным зубчатым шпателем на площадь не более 1 м² и уложить плитки, равномерно надавливая на их поверхность;
в) при укладке плитки во внутренних помещениях рекомендуется намечать ячейки 5x5 м.

Согласовано

Взам. инв. №

Подп. и дата

Инв. № подл.

						АР			
						Административное здание (левое крыло) Тамбовского ВРЗ АО «ВРМ», расположенного по адресу г.Тамбов, пл.Мастерских, 1			
Изм.	Кол.уч.	Лист	Идок.	Подп.	Дата	Административное здание (левое крыло)	Стадия	Лист	Листов
Разраб.	Гурр				01.2019		Р	18	18
						Сводная экспликация полов			
Н. контр.	Соломатин				01.2019				
Нач. отд.	Соломатин				01.2019				

Ведомость демонтируемых материалов.

1-ый этаж:

№	Тип материала	Объем (с отделкой), м ³	Площадь, м ²
1	Кирпич 120, отделка 2 стороны	44,62	-
2	Отделка пола	-	798,98
3	Отделка потолка	-	798,98

Ведомость демонтируемых материалов.

2-ой этаж:

№	Тип материала	Объем (с отделкой), м ³	Площадь, м ²
1	Кирпич 120, отделка 2 стороны	120,65	-
2	Отделка пола	-	827,94
3	Отделка потолка	-	827,94

Ведомость демонтируемых материалов.

3-ий этаж:

№	Тип материала	Объем (с отделкой), м ³	Площадь, м ²
1	Кирпич 120, отделка 2 стороны	88,91	-
2	Отделка пола	-	870,33
3	Отделка потолка	-	870,33

Ведомость монтируемых материалов.

1-ый этаж:

№	Тип материала	Объем (с отделкой), м ³	Площадь, м ²
1	Газосиликатный блок 100 (см. отделку лист 16)	39,43	Штукатурка, шпаклёвка, окраска акриловой краской 679,67м ² Штукатурка, облицовка керамической плиткой 108,93м ²

Ведомость монтируемых материалов.

2-ой этаж:

№	Тип материала	Объем (с отделкой), м ³	Площадь, м ²
1	Газосиликатный блок 100 (см. отделку лист 16)	51,56	Штукатурка, шпаклёвка, окраска акриловой краской 935,79м ² Штукатурка, облицовка керамической плиткой 95,41м ²

Ведомость монтируемых материалов.

3-ий этаж:

№	Тип материала	Объем (с отделкой), м ³	Площадь, м ²
1	Газосиликатный блок 100 (см. отделку лист 16)	54,92	Штукатурка, шпаклёвка, окраска акриловой краской 1013,22м ² Штукатурка, облицовка керамической плиткой 85,18м ²

Ведомость демонтируемых материалов.

Подвал:

№	Тип материала	Площадь, м ²
1	Отделка стен	374,74
2	Отделка пола	132,17
3	Отделка потолка	132,17

Примечания:

- 1 - Демонтаж перегородок из кирпича выполнить следующим образом:
 а) снять электрические провода, проходящие в стене. Оголенные концы заизолировать;
 б) удалить плинтусы, дверные проемы, наличники;
 в) применяя кувалду, тяжелый молоток, фомку и лом, постепенно выдуть кирпичи от низа до верха и по рядам разобрать стену.
- 2 - При демонтаже отделки пола удалить только верхние отделочные слои.
- 3 - Монтаж перегородок из блока выполнить следующим образом:
 а) нанести разметку - линию обить по всему периметру на полу, потолке, стенах лазерным построителем плоскостей;
 б) гидроизолировать основание - пол очистить от мусора и пыли, уложить гидроизоляционный рулонный материал (пленка, рубероид, гидроизол и т.п.) или промазать битумной мастикой;
 в) сверху расстелить виброгасящую полосу (жесткая минеральная вата - минераловатный картон или пенополистирол высокой плотности, но небольшой толщины или мягкий ДВП). На эту полосу на клей уложить первый ряд блоков. Толщина клея - 2-5 мм, расход при толщине в 1 мм 30 кг/м³.
 г) далее возвести перегородки. На пролетах более 3-х метров уложить армирующую полимерную сетку или перфорированную металлическую полосу;
 д) на стадии кладки для обеспечения связи с примыкающими стенами в швы заложить гибкие связи - металлические перфорированные пластины или Т-образные анкера. Устроить в каждом 3-м ряду. В местах примыкания существующей стены и возводимой перегородки закрепить на стене металлические пластины, согнув в виде буквы «Г», заведя одну часть в шов;
 е) для предотвращения образования трещин в углах между существующей стеной и возводимой перегородкой сделать демферный шов - тонкий пенопласт, минеральная вата или специальная демферная лента. Чтобы исключить «подсос» влаги через эти швы, их после кладки обработать паронепроницаемым герметиком.

Согласовано			
Взам. инв. №			
Подп. и дата			
Инв. № подл.			

										AP	
Административное здание (левое крыло) Тамбовского ВРЗ АО «ВРМ», расположенного по адресу: г.Тамбов, пл.Мастерских, 1											
Изм.	Кол.уч.	Лист	Идок.	Подп.	Дата				Стадия	Лист	Листов
Разраб.	Гурр				01.2019				Р	19	18
Административное здание (левое крыло)											
Н. контр. Соломатин 01.2019						Ведомость демонтируемых и монтируемых материалов					
Нач. отд. Соломатин 01.2019						