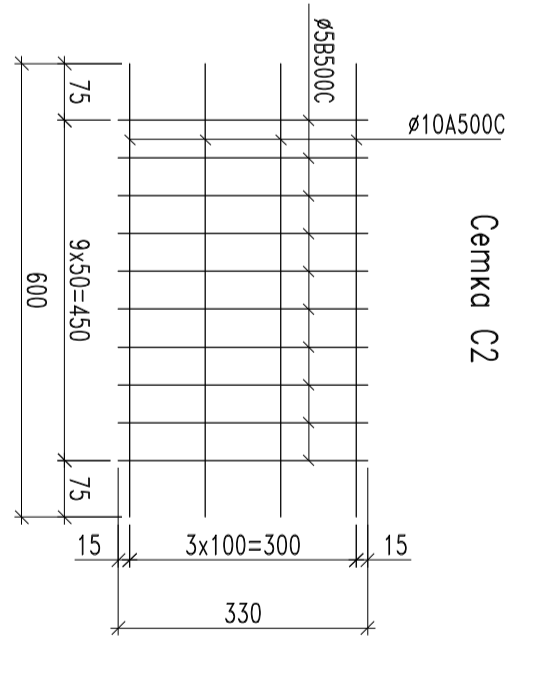
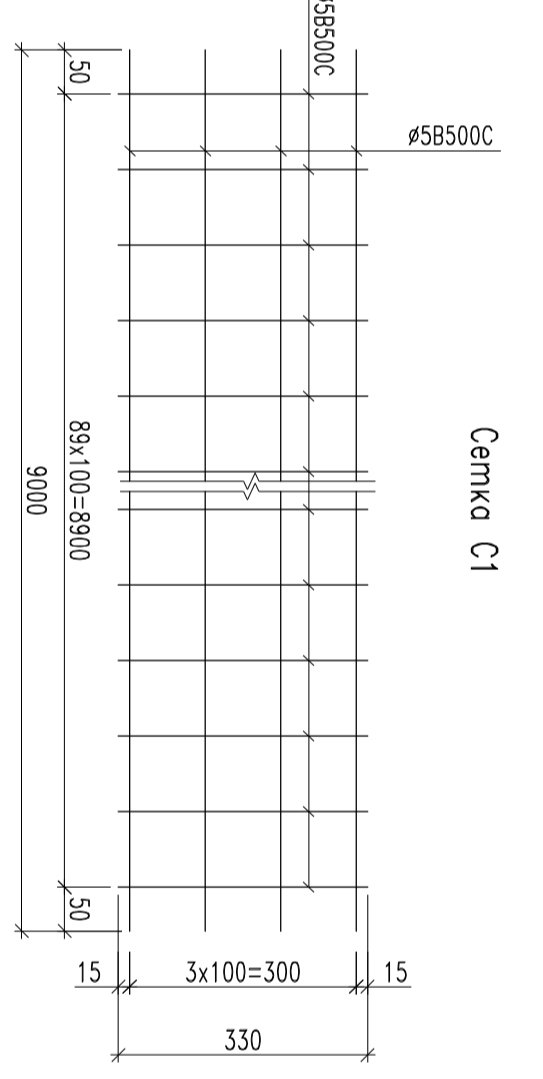
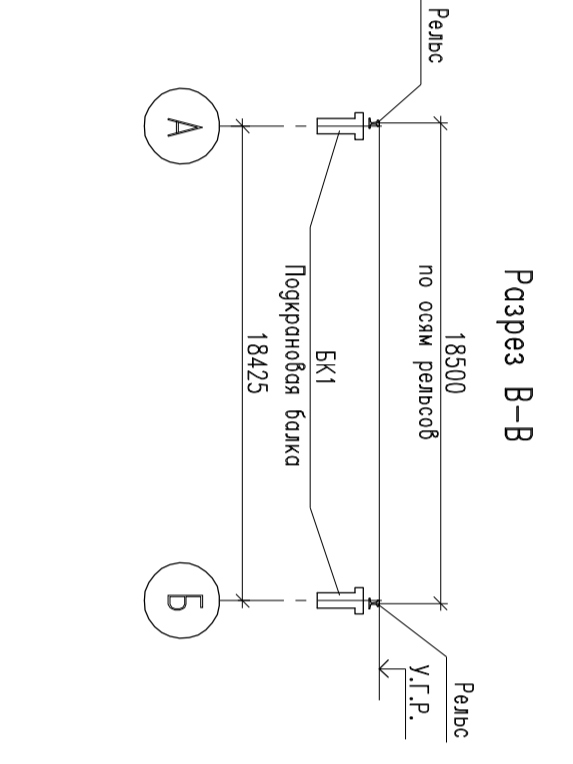
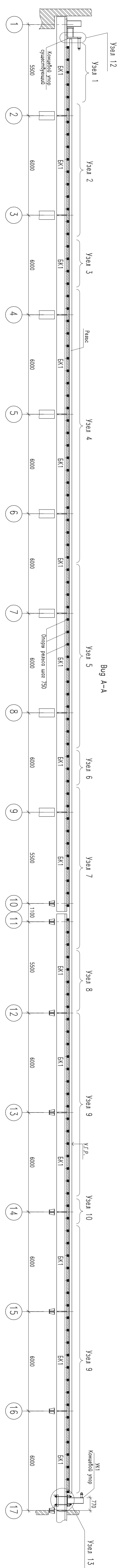
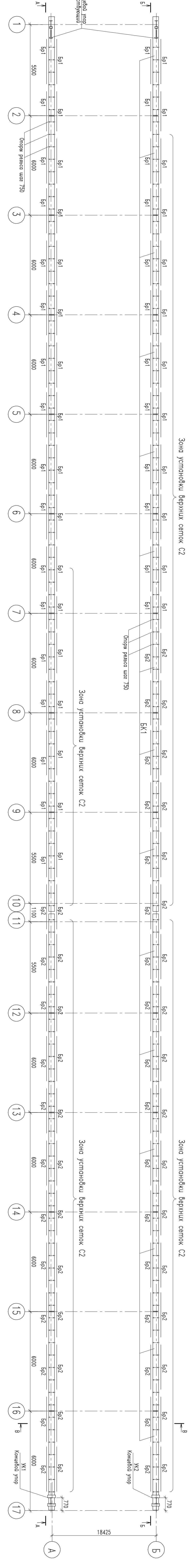


Схема ремонта покрывных балок БК1 (реализация условно не показана)



| Поз. | Обозначение | Наименование | Длина, м | Масса, кг | Примечание |
|------|-------------|-------------------|----------|-----------|-------------|
| К1 | | Бетон К1 | 234 | 1,7 | |
| К2 | | Бетон К2 | 234 | 1,5 | |
| П1 | | Прокладка П1 | 234 | 14 | См. фото |
| П2 | | Прокладка П2 | 400 | 3 | Техн. 10 |
| П3 | | Прокладка П3 | 184 | 14 | Техн. 30 |
| П4 | | Прокладка П4 | 107 | 6 | Техн. 35 |
| Ш1 | Литн. 7 | Шпатель Ш1 | 110 | 1,2 | L-370 |
| Ш2 | | Шпатель Ш2 | 118 | 1,2 | L-370 |
| Ш3 | | Шпатель Ш3 | 140 | 1,1 | L-350 |
| Ш4 | | Шпатель Ш4 | 64 | 1,1 | L-350 |
| Ш5 | | Шпатель Ш5 | 35 | 1,0 | L-310 |
| Ш6 | | Шпатель Ш6 | 408 | 0,4 | |
| Ш7 | | Шпатель Ш7 | 1930 | 0,07 | гип. Ш1, Ш5 |
| БС1 | | Бетон БС1 | 940 | 0,03 | гип. Ш1, Ш5 |
| БС2 | | Бетон БС2 | 58 | 14,8 | |
| БС3 | | Бетон БС3 | 58 | 14,8 | |
| БС4 | | Бетон БС4 | 783 | 0,35 | Ш1 |
| БС5 | | Бетон БС5 | 20 | 9,5 | гип. Ш8 |
| С1 | | Сетка С1 | 185 | 2,0 | Литн. 10 |
| С2 | | Сетка С2 | 185 | 2,0 | Литн. 10 |
| М1 | | Металлоукрепление | 0,6 | | Литн. 10 |
| М2 | | Металлоукрепление | 5,9 | | Литн. 10 |

| Изм. | № | Дата | Исполнитель | Проверенный | Содержание |
|------|---|------|-------------|-------------|-----------------|
| 1 | 1 | 2017 | И.И.И. | И.И.И. | Исходные данные |
| 2 | 2 | 2017 | И.И.И. | И.И.И. | Изменения |
| 3 | 3 | 2017 | И.И.И. | И.И.И. | Изменения |
| 4 | 4 | 2017 | И.И.И. | И.И.И. | Изменения |
| 5 | 5 | 2017 | И.И.И. | И.И.И. | Изменения |

Итого: 000 листов