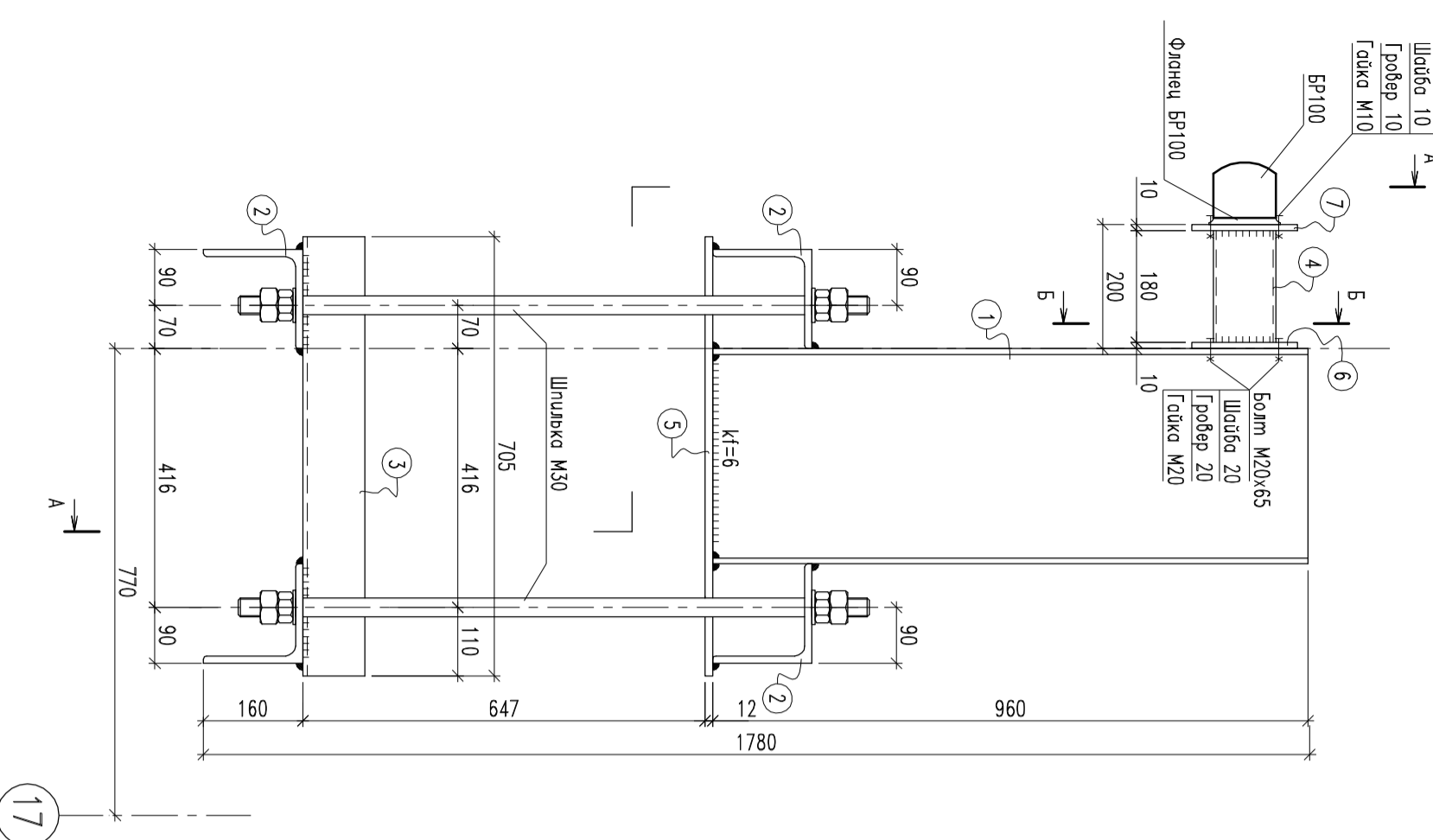


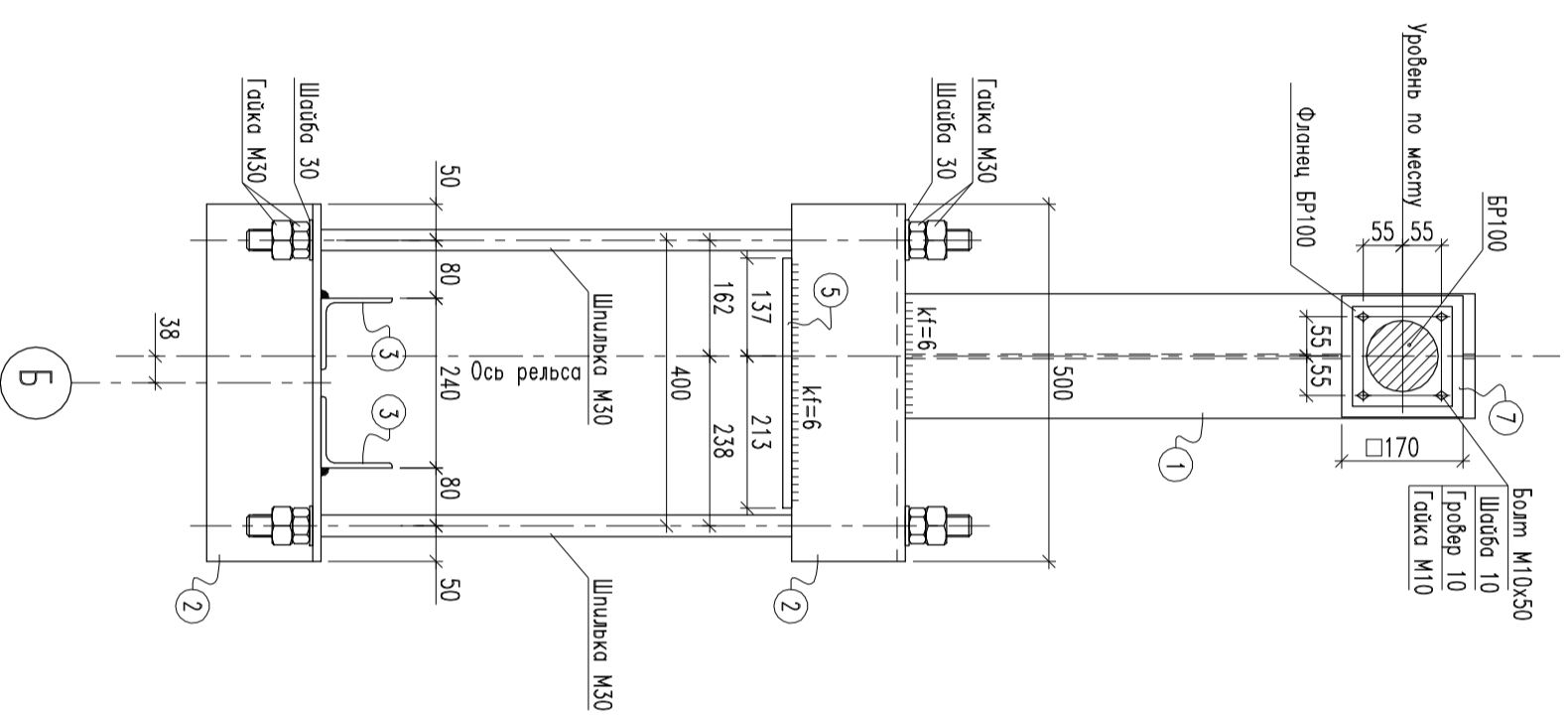
Спецификация на концевые упоры

Поз.	Обозначение	Наименование	Длина мм.	Кол. ед., кг	Примечание
1	135Б1 С10 АСЧМ 20-93	Концевой упор УК1, УК2	960	1	186
2	Двуполь С245 ГОСТ 27772-88		960	1	39,8
3	Узелок С245 ГОСТ 27772-88		500	4	14,2
4	Узелок С245 ГОСТ 27772-88		705	2	7,7
5	Гр/ба С245 ГОСТ 27772-88		180	1	1,7
6	Лист С245 ГОСТ 27772-88		705	1	23,5
7	Лист С245 ГОСТ 27772-88		170	1	2,3
8	Лист С245 ГОСТ 27772-88		170	1	2,3
9	Лист С245 ГОСТ 27772-88		170	1	2,3
10	Лист С245 ГОСТ 27772-88		170	1	2,3
11	Лист С245 ГОСТ 27772-88		170	1	2,3
12	Лист С245 ГОСТ 27772-88		170	1	2,3
13	Лист С245 ГОСТ 27772-88		170	1	2,3
14	Лист С245 ГОСТ 27772-88		170	1	2,3
15	Лист С245 ГОСТ 27772-88		170	1	2,3
16	Лист С245 ГОСТ 27772-88		170	1	2,3
17	Лист С245 ГОСТ 27772-88		170	1	2,3
18	Лист С245 ГОСТ 27772-88		170	1	2,3
19	Лист С245 ГОСТ 27772-88		170	1	2,3
20	Лист С245 ГОСТ 27772-88		170	1	2,3
21	Лист С245 ГОСТ 27772-88		170	1	2,3
22	Лист С245 ГОСТ 27772-88		170	1	2,3
23	Лист С245 ГОСТ 27772-88		170	1	2,3
24	Лист С245 ГОСТ 27772-88		170	1	2,3
25	Лист С245 ГОСТ 27772-88		170	1	2,3
26	Лист С245 ГОСТ 27772-88		170	1	2,3
27	Лист С245 ГОСТ 27772-88		170	1	2,3
28	Лист С245 ГОСТ 27772-88		170	1	2,3
29	Лист С245 ГОСТ 27772-88		170	1	2,3
30	Лист С245 ГОСТ 27772-88		170	1	2,3
31	Лист С245 ГОСТ 27772-88		170	1	2,3
32	Лист С245 ГОСТ 27772-88		170	1	2,3
33	Лист С245 ГОСТ 27772-88		170	1	2,3
34	Лист С245 ГОСТ 27772-88		170	1	2,3
35	Лист С245 ГОСТ 27772-88		170	1	2,3
36	Лист С245 ГОСТ 27772-88		170	1	2,3
37	Лист С245 ГОСТ 27772-88		170	1	2,3
38	Лист С245 ГОСТ 27772-88		170	1	2,3
39	Лист С245 ГОСТ 27772-88		170	1	2,3
40	Лист С245 ГОСТ 27772-88		170	1	2,3
41	Лист С245 ГОСТ 27772-88		170	1	2,3
42	Лист С245 ГОСТ 27772-88		170	1	2,3
43	Лист С245 ГОСТ 27772-88		170	1	2,3
44	Лист С245 ГОСТ 27772-88		170	1	2,3
45	Лист С245 ГОСТ 27772-88		170	1	2,3
46	Лист С245 ГОСТ 27772-88		170	1	2,3
47	Лист С245 ГОСТ 27772-88		170	1	2,3
48	Лист С245 ГОСТ 27772-88		170	1	2,3
49	Лист С245 ГОСТ 27772-88		170	1	2,3
50	Лист С245 ГОСТ 27772-88		170	1	2,3
51	Лист С245 ГОСТ 27772-88		170	1	2,3
52	Лист С245 ГОСТ 27772-88		170	1	2,3
53	Лист С245 ГОСТ 27772-88		170	1	2,3
54	Лист С245 ГОСТ 27772-88		170	1	2,3
55	Лист С245 ГОСТ 27772-88		170	1	2,3
56	Лист С245 ГОСТ 27772-88		170	1	2,3
57	Лист С245 ГОСТ 27772-88		170	1	2,3
58	Лист С245 ГОСТ 27772-88		170	1	2,3
59	Лист С245 ГОСТ 27772-88		170	1	2,3
60	Лист С245 ГОСТ 27772-88		170	1	2,3
61	Лист С245 ГОСТ 27772-88		170	1	2,3
62	Лист С245 ГОСТ 27772-88		170	1	2,3
63	Лист С245 ГОСТ 27772-88		170	1	2,3
64	Лист С245 ГОСТ 27772-88		170	1	2,3
65	Лист С245 ГОСТ 27772-88		170	1	2,3
66	Лист С245 ГОСТ 27772-88		170	1	2,3
67	Лист С245 ГОСТ 27772-88		170	1	2,3
68	Лист С245 ГОСТ 27772-88		170	1	2,3
69	Лист С245 ГОСТ 27772-88		170	1	2,3
70	Лист С245 ГОСТ 27772-88		170	1	2,3
71	Лист С245 ГОСТ 27772-88		170	1	2,3
72	Лист С245 ГОСТ 27772-88		170	1	2,3
73	Лист С245 ГОСТ 27772-88		170	1	2,3
74	Лист С245 ГОСТ 27772-88		170	1	2,3
75	Лист С245 ГОСТ 27772-88		170	1	2,3
76	Лист С245 ГОСТ 27772-88		170	1	2,3
77	Лист С245 ГОСТ 27772-88		170	1	2,3
78	Лист С245 ГОСТ 27772-88		170	1	2,3
79	Лист С245 ГОСТ 27772-88		170	1	2,3
80	Лист С245 ГОСТ 27772-88		170	1	2,3
81	Лист С245 ГОСТ 27772-88		170	1	2,3
82	Лист С245 ГОСТ 27772-88		170	1	2,3
83	Лист С245 ГОСТ 27772-88		170	1	2,3
84	Лист С245 ГОСТ 27772-88		170	1	2,3
85	Лист С245 ГОСТ 27772-88		170	1	2,3
86	Лист С245 ГОСТ 27772-88		170	1	2,3
87	Лист С245 ГОСТ 27772-88		170	1	2,3
88	Лист С245 ГОСТ 27772-88		170	1	2,3
89	Лист С245 ГОСТ 27772-88		170	1	2,3
90	Лист С245 ГОСТ 27772-88		170	1	2,3
91	Лист С245 ГОСТ 27772-88		170	1	2,3
92	Лист С245 ГОСТ 27772-88		170	1	2,3
93	Лист С245 ГОСТ 27772-88		170	1	2,3
94	Лист С245 ГОСТ 27772-88		170	1	2,3
95	Лист С245 ГОСТ 27772-88		170	1	2,3
96	Лист С245 ГОСТ 27772-88		170	1	2,3
97	Лист С245 ГОСТ 27772-88		170	1	2,3
98	Лист С245 ГОСТ 27772-88		170	1	2,3
99	Лист С245 ГОСТ 27772-88		170	1	2,3
100	Лист С245 ГОСТ 27772-88		170	1	2,3

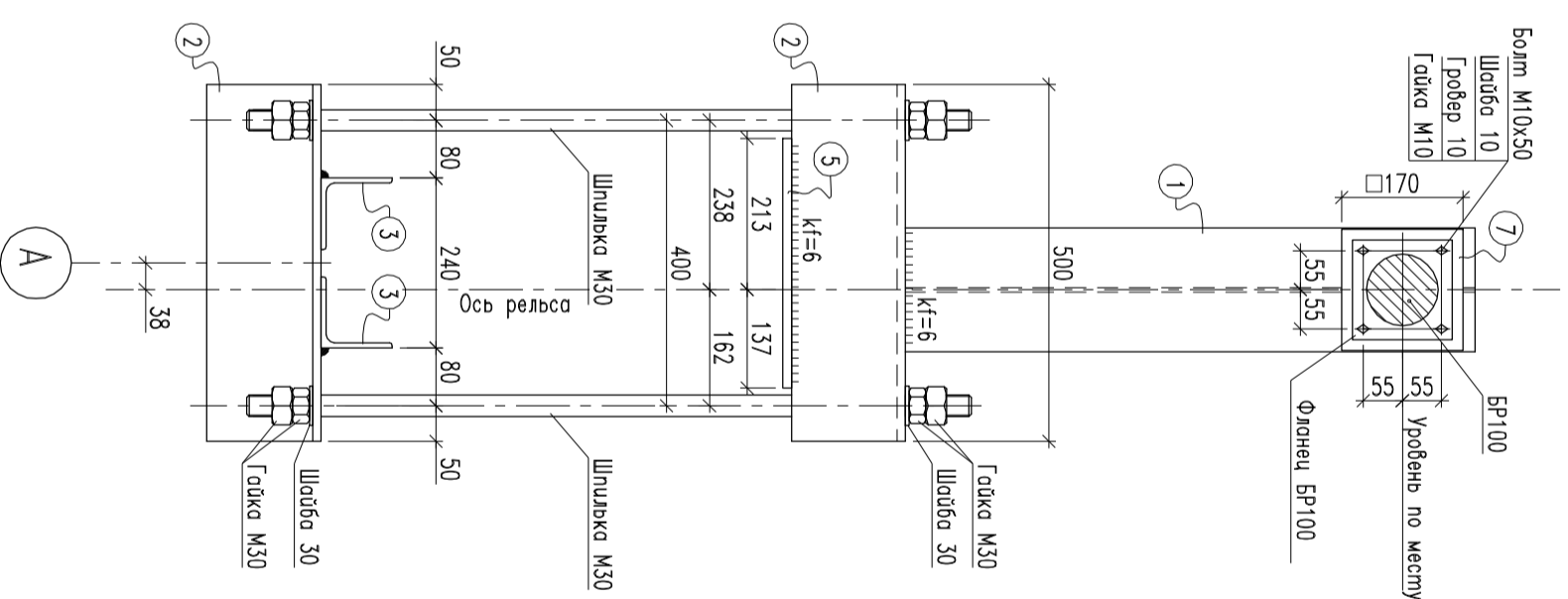
Концевой упор УК1, УК2



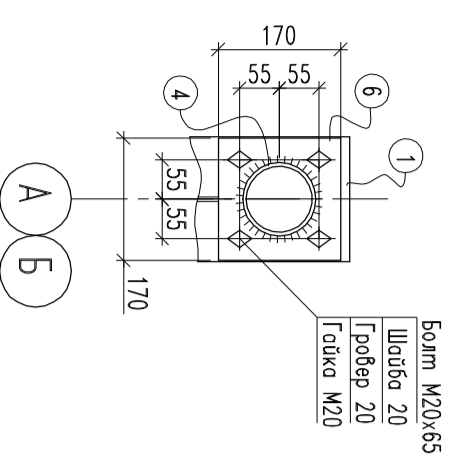
Вид А-А (для УК2)



Вид А-А (для УК1)



Разрез Б-Б



1. Издание изготовитель в соответствии с ГОСТ 23118-2012.
2. Сварка полуавтоматическая в среде углекислого газа по ГОСТ 8050-85, сварочной проволокой Св-08П7С диаметром 1,2 мм. Катета сварных швов 6 мм. Длина сборного шва по контуру приваивания элементов.
3. Метод контроля сборных швов – визуальный.
4. Поверхностная конструкция перед нанесением антикоррозионного покрытия очистить от окислов, ржавчины и масла. Степень очистки – вторая по ГОСТ 9.402-2004.
5. Покрытие эмаль ПО-115 по ГОСТ 926-82 в два слоя по грунтовке ГФ-21 по ГОСТ 25129-82\*

0026-АС

Изм.	Кол.уч.	Лист	№ гок	Подпись	Дата	Ремонт подкрановых путей мостового крана заб.№297 в здании вагонноборочного цеха №2, здание участка ремонта тележек грузовой вагонной, цнф.№1009/10002, по адресу: г.Тамбов, п.Мастерских, 9.1. Крановый мост, путь мостового крана заб.№297		
ГЛП	Шуляпова				2017			
Г.а.констр.	Иванов							
Разраб.	Иванов							
Н. контр.	Чуксин							
Заказчик: АО «Вагонремаш»						Стадия	Лист	Листов
Концевой упор УК1, УК2						Р	6	
						000		
						"Тамбоввагонпроект"		